

Relatório de Análise dos Resultados Escolares

Agrupamento de Escolas Miraflores

2011-2016



e s c x e l

REDE DE ESCOLAS DE EXCELÊNCIA



Câmara Municipal
de Oeiras

Índice

I. INTRODUÇÃO	3
II. SUMÁRIO EXECUTIVO	4
III. SCOREBOARD GERAL	5
IV. RESULTADOS DO 3º CICLO	6
4.1. RESULTADOS GERAIS SEGUNDO A CLASSIFICAÇÃO DE EXAME (CE)	6
4.2. CONTEXTO SOCIOECONÓMICO E RESULTADOS GERAIS SEGUNDO A CLASSIFICAÇÃO DE EXAME (CE)	8
4.3. RESULTADOS POR DISCIPLINA	10
4.3.1. SCOREBOARD POR DISCIPLINAS, 3º CICLO	10
4.3.2. CLASSIFICAÇÕES DE EXAME E DIFERENÇAS CIF-CE	11
4.3.3. RESULTADOS NACIONAIS E NO AGRUPAMENTO SEGUNDO A CLASSIFICAÇÃO DE EXAME (CE) E A CLASSIFICAÇÃO INTERNA DE FREQUÊNCIA (CIF)	13
V. RESULTADOS DO ENSINO SECUNDÁRIO	18
5.1. RESULTADOS GERAIS SEGUNDO A CLASSIFICAÇÃO DE EXAME (CE)	18
5.2. CONTEXTO SOCIOECONÓMICO E RESULTADOS GERAIS SEGUNDO A CLASSIFICAÇÃO DE EXAME (CE)	20
5.3. CLASSIFICAÇÕES DE EXAME E DIFERENÇAS CIF-CE	22
5.4. RESULTADOS POR DISCIPLINA	23
5.4.1. SCOREBOARD POR DISCIPLINAS, ENSINO SECUNDÁRIO	23
5.4.2. RESULTADOS NACIONAIS E NO AGRUPAMENTO SEGUNDO A CLASSIFICAÇÃO DE EXAME (CE) E A CLASSIFICAÇÃO INTERNA DE FREQUÊNCIA (CIF)	24

I. Introdução

Este relatório reúne num só documento a evolução dos resultados das provas externas do 9º ano e Ensino Secundário prestadas entre 2011 e 2016 pelos alunos deste Agrupamento. Ao contrário de anos anteriores, no ano letivo 2015/2016 não se realizaram provas externas nos 1º e 2º ciclos, pelo que devem ser tidos em conta os resultados do ano anterior, apresentados no relatório 2010-2015 e que não se reproduzem aqui.

Procuraremos identificar padrões e tendências, bem como situar o desempenho dos alunos por relação às médias nacionais.

O relatório segue uma perspetiva comparada e dinâmica dos resultados dos exames. Os indicadores do desempenho dos alunos são relativizados com os desempenhos observados à escala nacional através dos índices. A metodologia adotada, explicada em pormenor no anexo a este documento, deverá servir de suporte a uma interpretação autónoma dos dados, que o relatório apenas comenta de forma sucinta (Capítulo II, *Sumário Executivo*).

Os resultados das provas externas são os apurados pelo Júri Nacional de Exames, havendo a notar que não são iguais aos provenientes do MISI (Sistema de Informação do Ministério de Educação). Para ambos os níveis de ensino, são analisados os resultados dos alunos internos da primeira chamada ou fase de exame. São ainda apresentados (e cruzados com os indicadores de resultados) dados de contexto, resultado de apuramentos feitos pela DGEEC, que incluem o Indicador de Promoção do Sucesso¹, Habilitação das mães e Apoio Social Escolar².

A primeira abordagem (Capítulo III, *Scoreboard* Geral) permite situar comparativamente o Agrupamento no conjunto da Rede ESCXEL³, segundo os resultados das médias por ciclo de escolaridade. Os capítulos seguintes pormenorizam os resultados de cada ciclo: primeiro através da média geral, seguindo-se uma análise dos resultados por disciplina, sumarizados por um *Scoreboard* e analisados comparando Classificações Interna de Frequência (CIF) e de Exame (CE) por relação à média nacional.

¹ O indicador da promoção do sucesso do 3º ciclo e Ensino Secundário analisa a percentagem de alunos da escola que obtêm classificação positiva, respetivamente nas duas provas finais do 9.º ano, após um percurso sem retenções nos 7.º e 8.º anos; e nas duas disciplinas trienais do 12.º ano, após um percurso sem retenções nos 10.º e 11.º anos. Estes podem ser considerados percursos diretos de sucesso. Recorreu-se à média ponderada pelo número de alunos, no caso do 3º ciclo, referente aos anos letivos 2014/2015 e 2015/2016 e, no caso do Ensino Secundário, referente aos anos letivos 2013/2014, 2014/2015 e 2015/2016.

² Estatísticas da Educação 2015, ano letivo de referência 2014/2015, alunos dos 9º e 12º anos do ensino regular e artístico nas escolas públicas.

³ No 3º ciclo do Ensino Básico, a média de Agrupamento integra as disciplinas de Português e Matemática. No caso do Ensino Secundário, a média corresponde a todos os exames realizados, embora na análise discriminada por disciplina tenham sido selecionadas aquelas com maior número de provas.

II. Sumário Executivo

A evolução dos resultados do Agrupamento de Miraflores foi positiva ao longo do período 2011-2016 em ambos os níveis de ensino. No 3º ciclo, a tendência de evolução dos resultados é “sofrível” pois, à progressão negativa de fraca intensidade (score “em risco”) alia-se uma média do período acima da média nacional (8%, *score* “bom”). No último ano os resultados alcançados foram, a par com os de 2012, os mais baixos do período em análise, situando-se cerca de 4% acima da média nacional. A progressão negativa neste ciclo foi, além disso, acompanhada por uma percentagem elevada de percursos diretos de sucesso (cerca de 54,4%, superior ao valor registado a nível nacional, de 41,1%), por um nível de habilitação das mães acima do nível médio nacional (14,3 anos de escolaridade, em média, face aos 10,4 anos a nível nacional) e por uma percentagem de alunos não beneficiários de apoio social escolar também superior ao verificado para o país (84,2% de alunos não beneficiários no Agrupamento face a 57,7% a nível nacional).

A evolução dos resultados foi idêntica ao total geral do ciclo nas duas disciplinas consideradas, isto é, médias do período superiores às respetivas médias nacionais (5,2% superior em Português, 10% em Matemática, *scores* “bom”), progressões negativas de fraca intensidade (declive de -1,2 a Português e -1 a Matemática, *scores* “em risco”), que resultam em tendências de evoluções dos resultados no *score* “sofrível”. Em Português, o padrão de resultados foi inconstante, variando entre a superioridade da CE (2011, 2013 e 2014) e a paridade à média nacional (nos restantes anos) e o favorecimento das CIF (2012), a paridade na diferença CIF-CE (2013, 2015 e 2016) e a exigência relativa das CIF (2011 e 2014). O padrão de resultados em Matemática manteve praticamente constante uma situação de superioridade das CE e exigência relativa das CIF.

O cenário global do Ensino Secundário é também positivo: apesar da progressão negativa de baixa intensidade (score “em risco”), a média do período situa-se claramente acima da média nacional (10%, *score* “bom”), o que coloca a tendência de evolução de resultados no *score* “sofrível”. O padrão de resultados manteve quase constante uma situação de superioridade da CE e exigência relativa das CIF, que apenas não se verificou em 2011, quando o menor desvio positivo da série correspondeu a uma situação de paridade à média nacional no que respeita à diferença CIF-CE.

A média do período em análise (2011-2016) bastante positiva neste ciclo foi também acompanhada por uma percentagem elevada de percursos diretos de sucesso (40,7%, superior ao valor registado a nível nacional de 36,1%), por um nível de habilitação das mães superior ao nível médio nacional (14,6 anos de escolaridade, em média, face aos 10,4 anos a nível nacional) e por uma percentagem de alunos não beneficiários de apoio social escolar bastante superior ao verificado para o país (87,4% de alunos não beneficiários no Agrupamento face a 74,2% a nível nacional).

Neste ciclo, destacam-se as disciplinas de Economia A e Filosofia, com média, progressão e tendência classificadas nos *scores* “bom”. A tendência também é “boa” em Português e Geografia A, devido a médias superiores às nacionais (em 0,4% e 8,4% respetivamente, *scores* “bom”) e progressões positivas de baixa intensidade (*scores* “sofrível”). Com tendências positivas, embora “sofríveis” surgem as disciplinas de Matemática A, Biologia e Geologia e História A devido a médias positivas (em 21,2%, 14% e 4,1% respetivamente, *scores* “bom”) e progressões negativas de fraca intensidade (*scores* “em risco”). Física e Química A, Geometria Descritiva A e Matemática Aplicada às Ciências Sociais são as disciplinas que devem merecer maior preocupação pois, apesar das médias de período acima das respetivas médias nacionais (cerca de 17%, 11% e 7%), apresentam progressões claramente negativas (*score* “mau”) o que coloca “em risco” a tendência de evolução dos resultados.

III. Scoreboard Geral

		Total 3º Ciclo			Total E. Secundário		
		M	D	T	M	D	T
Batalha	Colégio São Mamede	■	■	■	■	■	■
Amadora	Almeida Garrett	■	■	■	■	■	■
Oeiras	Conde de Oeiras	■	■	■	■	■	■
Amadora	Alfornelos	■	■	■	■	■	■
Amadora	Cardoso Lopes	■	■	■	■	■	■
Castelo Branco	Afonso Paiva	■	■	■	■	■	■
Constância	Constância	■	■	■	■	■	■
Oeiras	S. Bruno	■	■	■	■	■	■
Oeiras	Carnaxide-Portela	■	■	■	■	■	■
Amadora	Damaia	■	■	■	■	■	■
Amadora	Miguel Torga	■	■	■	■	■	■
Amadora	José Cardoso Pires	■	■	■	■	■	■
Oeiras	Carnaxide	■	■	■	■	■	■
Oeiras	Santa Catarina	■	■	■	■	■	■
Batalha	Batalha	■	■	■	■	■	■
Castelo Branco	Nuno Álvares	■	■	■	■	■	■
Oeiras	S. Julião da Barra	■	■	■	■	■	■
Castelo Branco	Amato Lusitano	■	■	■	■	■	■
Oeiras	Miraflores	■	■	■	■	■	■
Oeiras	Linda-a-Velha e Queijas	■	■	■	■	■	■
Mação	Verde Horizonte	■	■	■	■	■	■
Castelo Branco	Alcains-S.Vicente	■	■	■	■	■	■
Oeiras	ES3 Quinta do Marquês	■	■	■	■	■	■
Amadora	Pioneiros da Aviação P.	■	■	■	■	■	■
Amadora	Dr. Azevedo Neves	■	■	■	■	■	■
Sardoal	Sardoal	■	■	■	■	■	■
Vila de Rei	Vila de Rei	■	■	■	■	■	■
Amadora	D. João V	■	■	■	■	■	■
Amadora	Fernando Namora	■	■	■	■	■	■
Oeiras	Aquilino Ribeiro	■	■	■	■	■	■
Oeiras	Paço de Arcos	■	■	■	■	■	■
Amadora	Mães de Água	■	■	■	■	■	■
Amadora	Amadora Oeste	■	■	■	■	■	■

IV. Resultados do 3º ciclo

4.1. Resultados gerais segundo a Classificação de Exame (CE)

Tabela 4.1.1 – Resultados Nacionais e no Agrupamento segundo a Classificação de Exame (CE), 3º ciclo

	Total de Disciplinas - CE			
	Nacional	Agrupamento		
	Média CE Total	Nº Provas	Média CE Total	Índice (Nacional=100)
2011	2,62	313	2,97	113,2
2012	2,89	291	2,97	102,8
2013	2,58	313	2,88	111,8
2014	2,91	370	3,11	106,8
2015	2,88	365	3,04	105,7
2016	2,82	350	2,95	104,4
Média dos índices				107,5
Declive				-1,1

Figura 4.1.1 – Índices e Declives no Agrupamento segundo a Classificação de Exame (CE), 3º ciclo

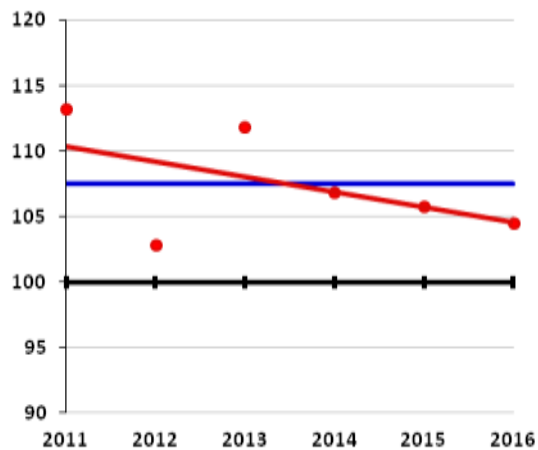
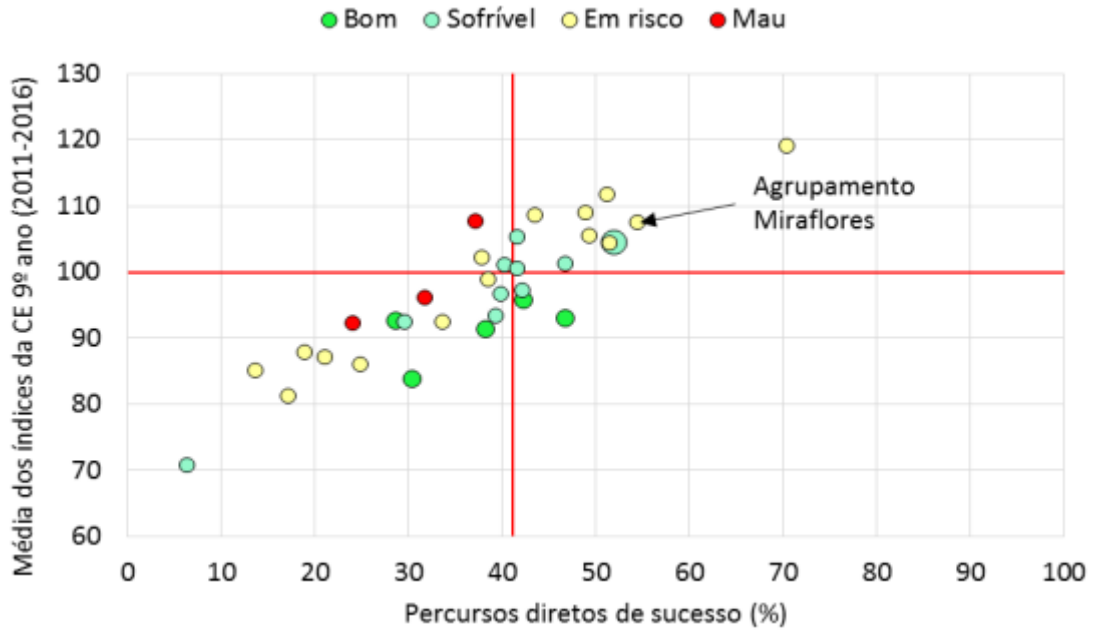


Figura 4.1.2 – Relação entre a média dos índices da Classificação de Exame (CE) 2011-2016 e os percursos diretos de sucesso (2015-2016), tendo em conta o score do declive, Agrupamentos/ Escolas ESCXEL, 3º ciclo



4.2. Contexto socioeconómico e Resultados Gerais segundo a Classificação de Exame (CE)

Figura 4.2.1 – Relação entre as habilitações escolares das mães dos alunos no Ensino Básico e a média dos índices da Classificação de Exame (CE) 2011-2016, tendo em conta a percentagem de percursos diretos de sucesso, Agrupamentos/ Escolas ESCXEL, 3º ciclo

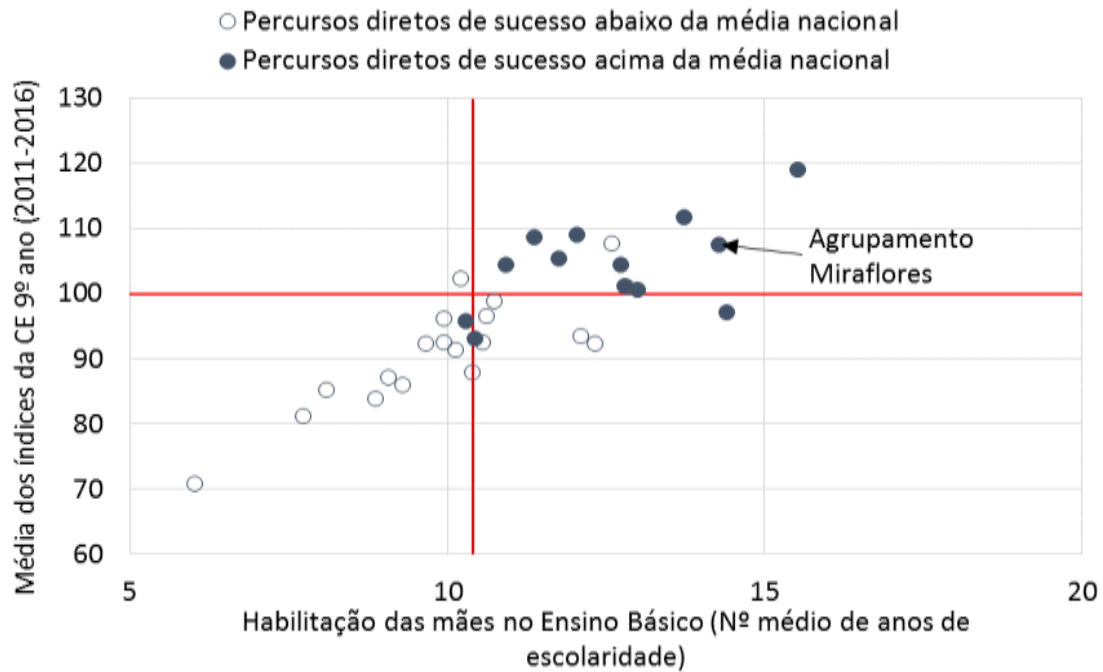


Figura 4.2.2 – Relação entre a percentagem de alunos sem ASE no 9º ano e a média dos índices da Classificação de Exame (CE) 2011-2016, tendo em conta a percentagem de percursos diretos de sucesso, Agrupamentos/ Escolas ESCXEL, 3º ciclo

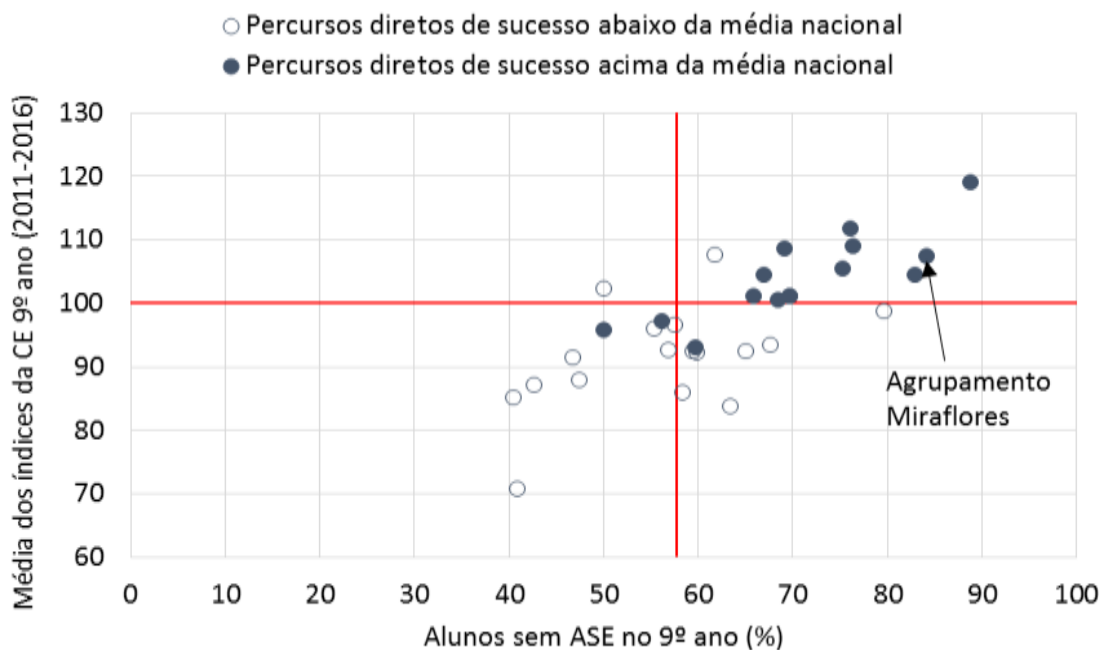


Figura 4.2.3 – Relação entre as habilitações escolares das mães dos alunos no Ensino Básico e a média dos índices da Classificação de Exame (CE) 2011-2016, tendo em conta o score do declive, Agrupamentos/ Escolas ESCXEL, 3º ciclo

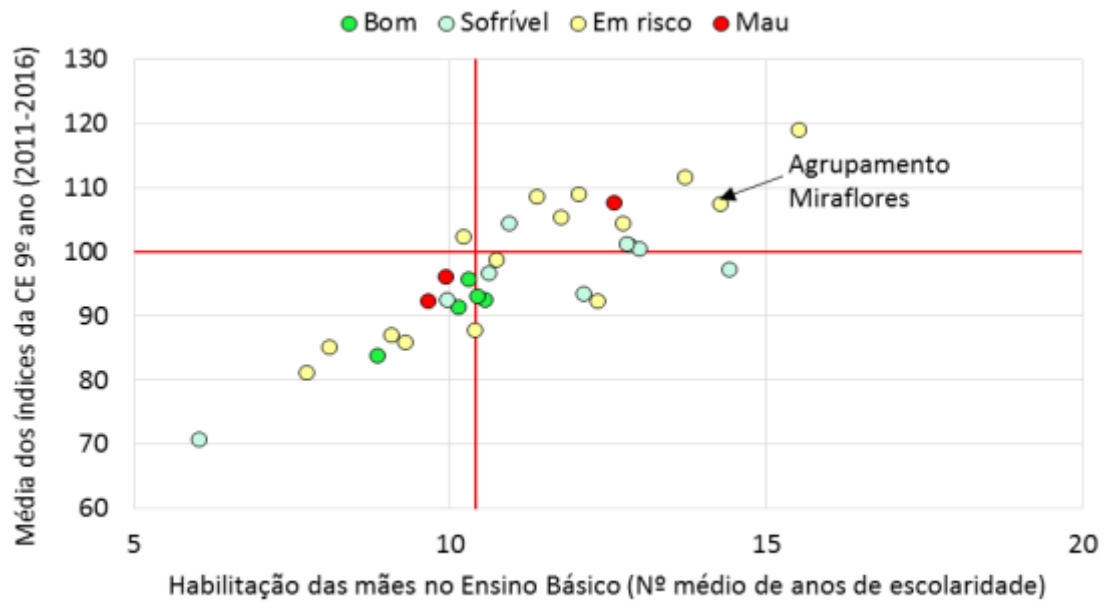
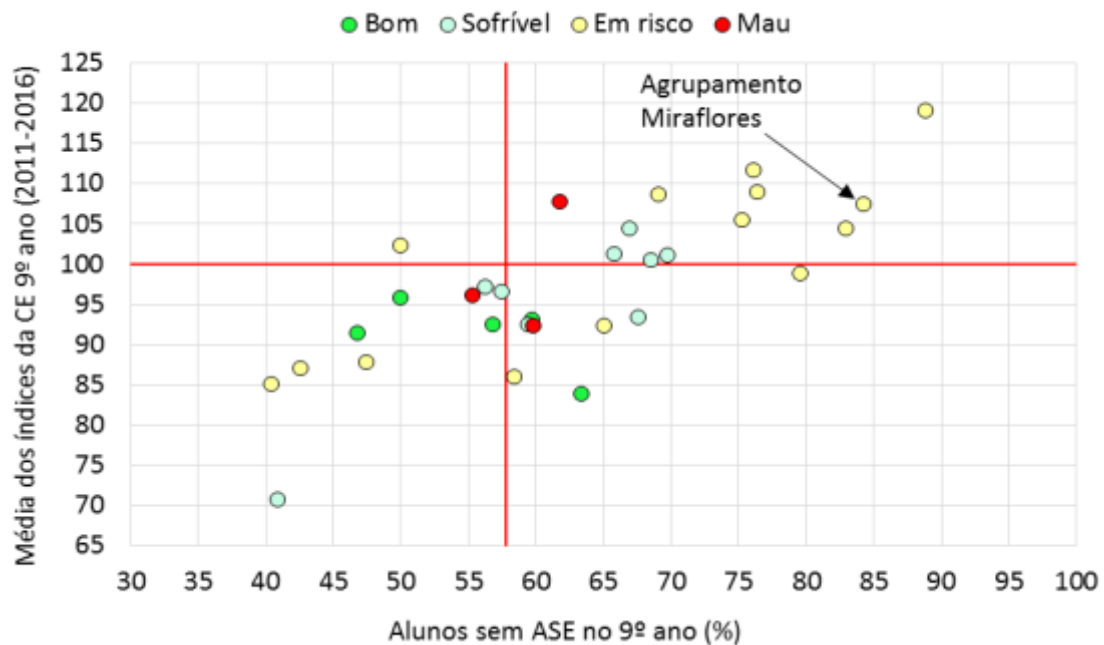


Figura 4.2.4 – Relação entre a percentagem de alunos sem ASE no 9º ano e a média dos índices da Classificação de Exame (CE) 2011-2016, tendo em conta o score do declive, Agrupamentos/ Escolas ESCXEL, 3º ciclo



4.3. Resultados por disciplina

4.3.1. Scoreboard por disciplinas, 3º ciclo

		PORTUGUÊS			MATEMÁTICA		
		M	D	T	M	D	T
Oeiras	Carnaxide	■	■	■	■	■	■
Amadora	Pioneiros da Aviação P.	■	■	■	■	■	■
Oeiras	ES3 Quinta do Marquês	■	■	■	■	■	■
Oeiras	Santa Catarina	■	■	■	■	■	■
Batalha	Colégio São Mamede	■	■	■	■	■	■
Amadora	Almeida Garrett	■	■	■	■	■	■
Castelo Branco	Nuno Álvares	■	■	■	■	■	■
Oeiras	Miraflores	■	■	■	■	■	■
Oeiras	Linda-a-Velha e Queijas	■	■	■	■	■	■
Oeiras	S. Julião da Barra	■	■	■	■	■	■
Batalha	Batalha	■	■	■	■	■	■
Castelo Branco	Amato Lusitano	■	■	■	■	■	■
Oeiras	Conde de Oeiras	■	■	■	■	■	■
Amadora	Cardoso Lopes	■	■	■	■	■	■
Sardoal	Sardoal	■	■	■	■	■	■
Castelo Branco	Alcains-S. Vicente	■	■	■	■	■	■
Vila de Rei	Vila de Rei	■	■	■	■	■	■
Constância	Constância	■	■	■	■	■	■
Amadora	Fernando Namora	■	■	■	■	■	■
Mação	Verde Horizonte	■	■	■	■	■	■
Amadora	Alfornelos	■	■	■	■	■	■
Amadora	D. João V	■	■	■	■	■	■
Castelo Branco	Afonso Paiva	■	■	■	■	■	■
Oeiras	S. Bruno	■	■	■	■	■	■
Oeiras	Carnaxide-Portela	■	■	■	■	■	■
Oeiras	Paço de Arcos	■	■	■	■	■	■
Amadora	José Cardoso Pires	■	■	■	■	■	■
Amadora	Amadora Oeste	■	■	■	■	■	■
Amadora	Mães de Água	■	■	■	■	■	■
Amadora	Dr. Azevedo Neves	■	■	■	■	■	■
Amadora	Damaia	■	■	■	■	■	■
Oeiras	Aquilino Ribeiro	■	■	■	■	■	■
Amadora	Miguel Torga	■	■	■	■	■	■

4.3.2. Classificações de Exame e diferenças CIF-CE

Figura 4.3.2.1 – Trajetória de relação entre a diferença rácio CIF - rácio CE (%) e o desvio do rácio CE (%) em Português, 3º ciclo - 2011 a 2016

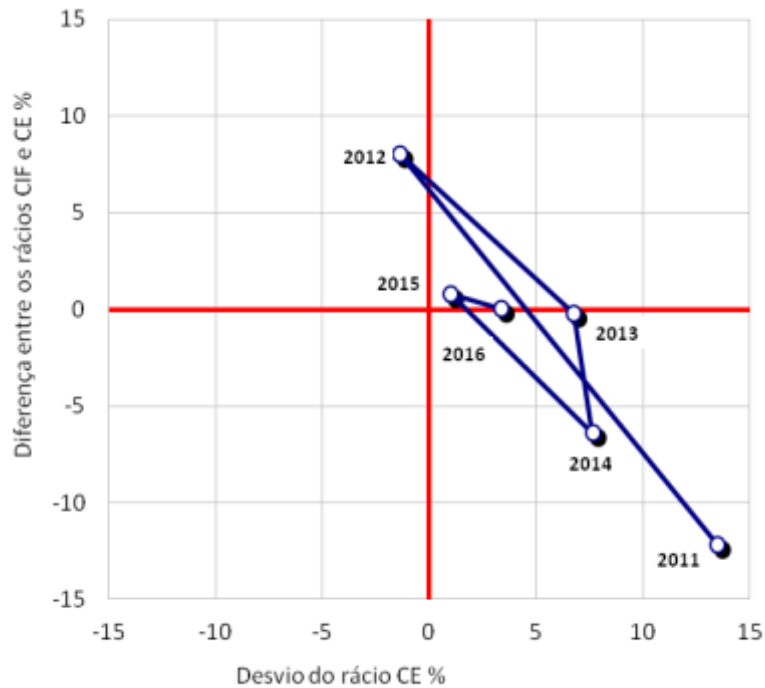


Figura 4.3.2.2 – Relação entre a diferença rácio CIF - rácio CE (%) e o desvio do rácio CE (%) em Português, 3º ciclo – 2016

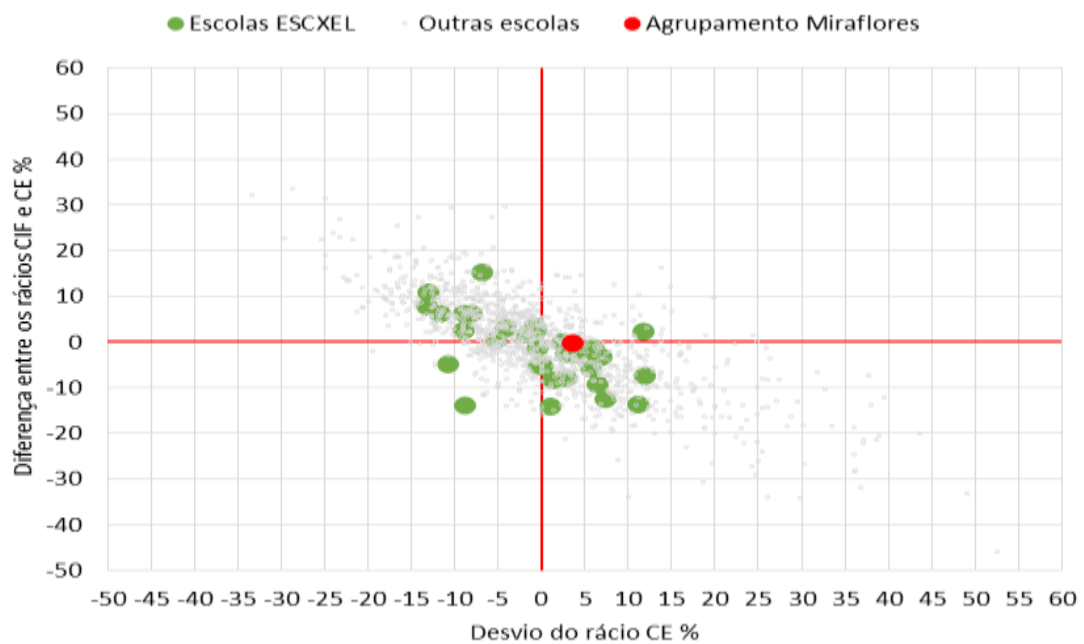


Figura 4.3.2.3 – Trajetória de relação entre a diferença rácio CIF - rácio CE (%) e o desvio do rácio CE (%) em Matemática, 3º ciclo - 2011 a 2016

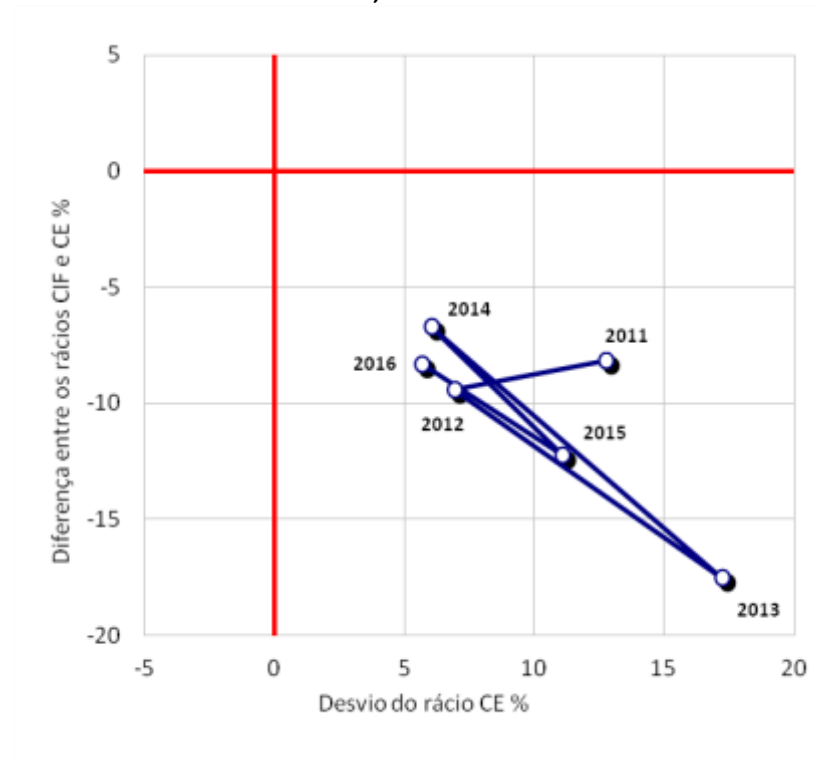
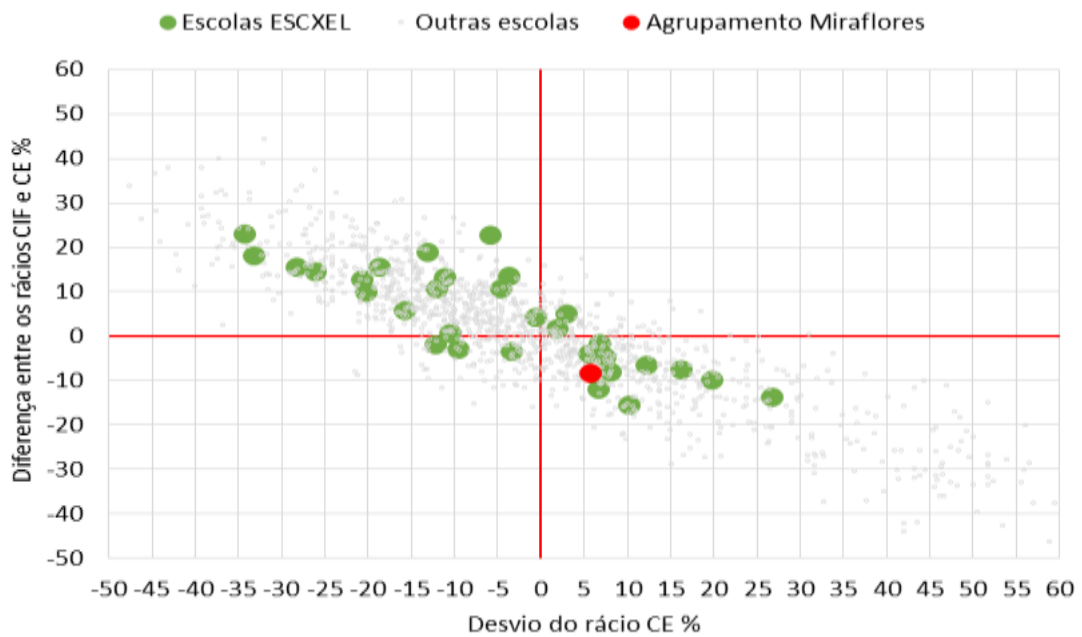


Figura 4.3.2.4 – Relação entre a diferença rácio CIF - rácio CE (%) e o desvio do rácio CE (%) em Matemática, 3º ciclo – 2016



4.3.3. Resultados nacionais e no Agrupamento segundo a Classificação de Exame (CE) e a Classificação Interna de Frequência (CIF)

Tabela 4.3.3.1 – Resultados Nacionais e no Agrupamento em Português e Matemática segundo a Classificação de Exame (CE), 3º ciclo

	Português				Matemática			
	Nacional	Agrupamento			Nacional	Agrupamento		
	Média CE	Nº Provas	Média CE	Índice (Nacional=100)	Média CE	Nº Provas	Média CE	Índice (Nacional=100)
2011	2,76	156	3,13	113,6	2,49	157	2,81	112,8
2012	2,86	145	2,82	98,6	2,93	146	3,13	106,9
2013	2,66	158	2,84	106,8	2,50	155	2,93	117,2
2014	2,98	184	3,21	107,6	2,84	186	3,02	106,0
2015	3,06	182	3,09	101,0	2,69	183	2,99	111,1
2016	3,00	175	3,10	103,3	2,64	175	2,79	105,7
Média dos índices				105,2				110,0
Declive				-1,2				-1,0

Figura 4.3.3.1 – Índices e declives no Agrupamento em Português e Matemática segundo a Classificação de Exame (CE), 3º ciclo

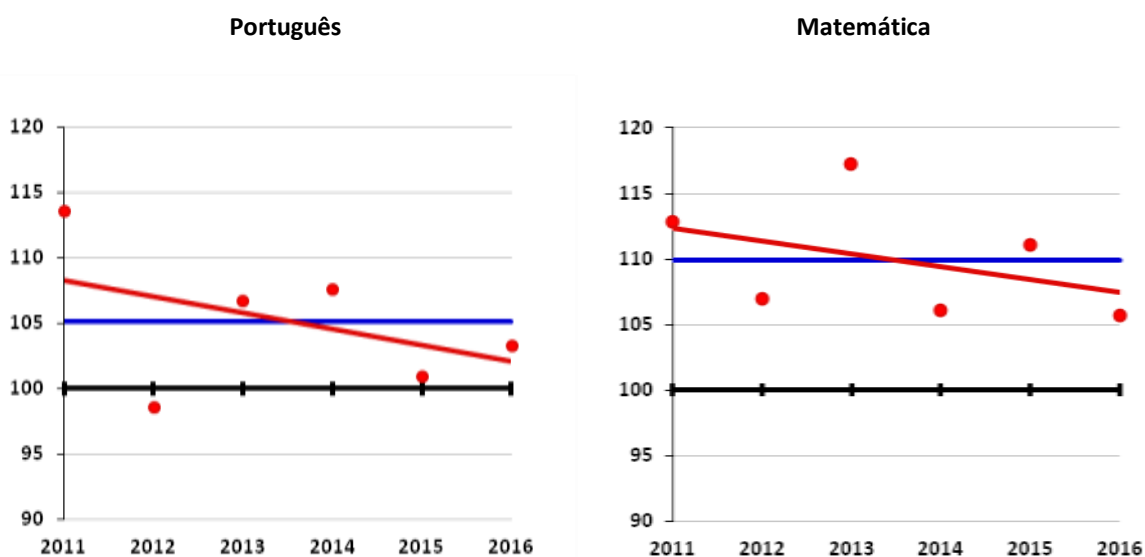


Tabela 4.3.3.2 – Resultados Nacionais e no Agrupamento em Português e Matemática segundo a Classificação Interna de Frequência (CIF), 3º ciclo

	Português				Matemática			
	Nacional	Agrupamento			Nacional	Agrupamento		
	Média CIF	Nº Provas	Média CIF	Índice (Nacional=100)	Média CIF	Nº Provas	Média CIF	Índice (Nacional=100)
2011	3,28	156	3,32	101,2	3,08	157	3,22	104,6
2012	3,24	145	3,45	106,7	3,10	146	3,02	97,5
2013	3,21	158	3,42	106,5	3,01	155	3,00	99,7
2014	3,23	184	3,27	101,2	3,04	186	3,02	99,3
2015	3,24	182	3,30	101,8	3,07	183	3,03	98,9
2016	3,28	175	3,39	103,4	3,04	175	2,96	97,4
Média dos índices				103,5				99,6
Declive				-0,3				-0,9

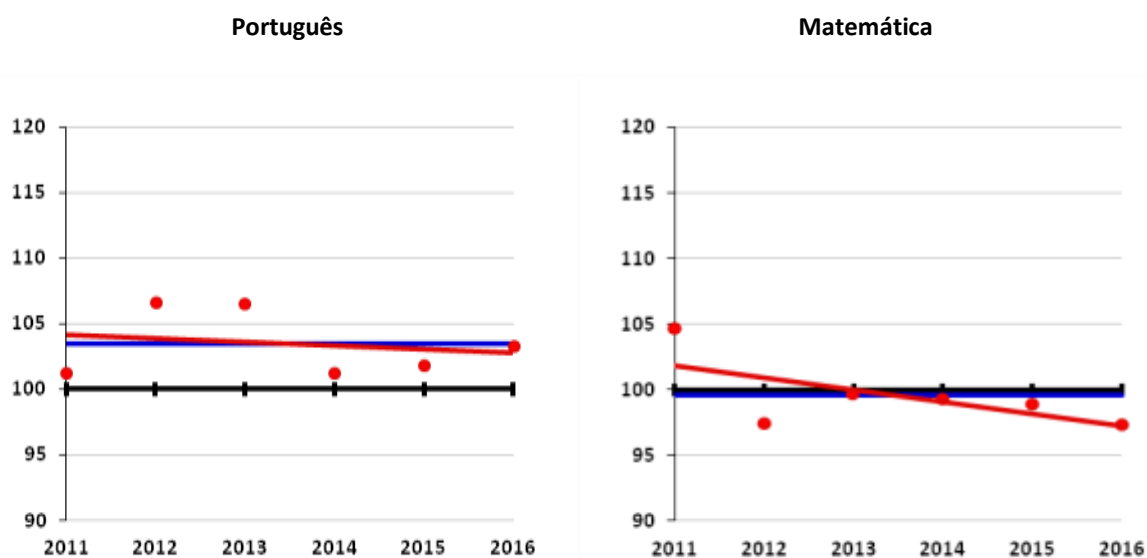
Figura 4.3.3.2 – Índices e declives no Agrupamento em Português e Matemática segundo a Classificação Interna de Frequência (CIF), 3º ciclo

Tabela 4.3.3.3 – Relação entre as médias de CIF e CE em Português, às escalas Nacional e do Agrupamento (Índice, CE=100), 3º ciclo

	Português					
	Nacional			Agrupamento		
	Média CIF	Média CE	Índice CIF (CE=100)	Média CIF	Média CE	Índice CIF (CE=100)
2011	3,28	2,76	118,8	3,32	3,13	105,9
2012	3,24	2,86	113,4	3,45	2,82	122,6
2013	3,21	2,66	120,7	3,42	2,84	120,4
2014	3,23	2,98	108,5	3,27	3,21	102,0
2015	3,24	3,06	105,7	3,30	3,09	106,6
2016	3,28	3,00	109,3	3,39	3,10	109,4
Média dos índices			112,7			111,1
Declive			-2,4			-1,4

Figura 4.3.3.3 – Índices CIF e declives em Português, às escalas Nacional e do Agrupamento (Índice, CE=100), 3º ciclo

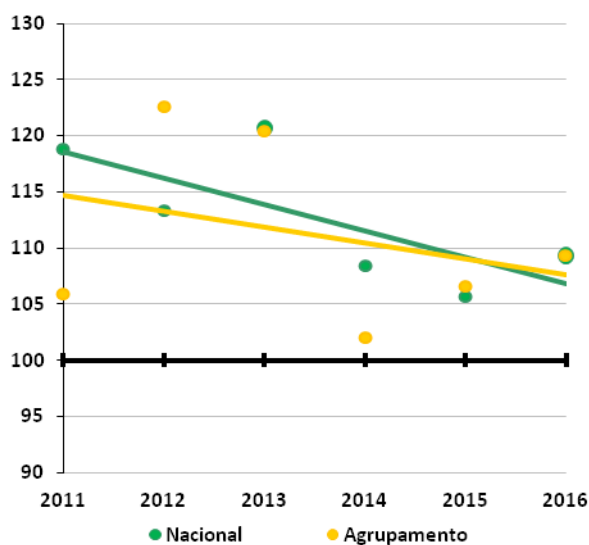


Tabela 4.3.3.4 – Relação entre as médias de CIF e CE em Matemática, às escalas Nacional e do Agrupamento (Índice, CE=100), 3º ciclo

	Matemática					
	Nacional			Agrupamento		
	Média CIF	Média CE	Índice CIF (CE=100)	Média CIF	Média CE	Índice CIF (CE=100)
2011	3,08	2,49	123,7	3,22	2,81	114,7
2012	3,10	2,93	106,0	3,02	3,13	96,6
2013	3,01	2,50	120,4	3,00	2,93	102,4
2014	3,04	2,84	106,9	3,02	3,02	100,2
2015	3,07	2,69	114,0	3,03	2,99	101,5
2016	3,04	2,64	115,2	2,96	2,79	106,1
Média dos índices			114,4			103,6
Declive			-0,9			-0,9

Figura 4.3.3.4 – Índices CIF e declives em Matemática, às escalas Nacional e do Agrupamento, 3º ciclo

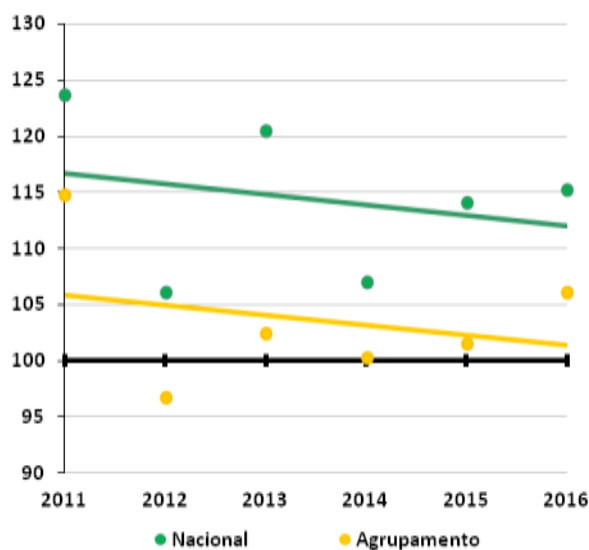
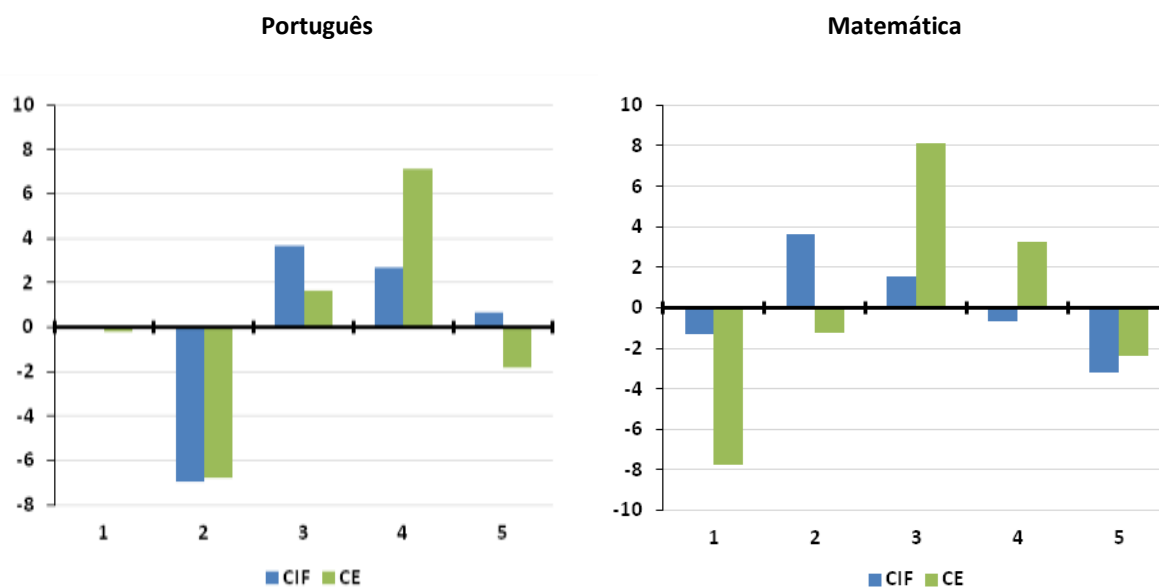


Tabela 4.3.3.5 – Percentagens de CIF e CE em Português e Matemática, por níveis de Classificação, às escalas Nacional e do Agrupamento, 3º ciclo – 2016

	Português						Matemática					
	CIF			CE			CIF			CE		
	Agrup.	Nac.	Dif.	Agrup.	Nac.	Dif.	Agrup.	Nac.	Dif.	Agrup.	Nac.	Dif.
1	0,00	0,00	0,00	0,00	0,18	-0,18	0,00	1,31	-1,31	9,71	17,50	-7,79
2	0,57	7,56	-6,99	20,57	27,35	-6,78	34,86	31,23	3,63	32,00	33,22	-1,22
3	66,29	62,61	3,68	49,71	48,06	1,65	40,00	38,47	1,53	32,00	23,88	8,12
4	26,29	23,61	2,68	28,57	21,47	7,10	19,43	20,07	-0,64	22,29	19,04	3,24
5	6,86	6,22	0,64	1,14	2,94	-1,79	5,71	8,92	-3,21	4,00	6,36	-2,36

Figura 4.3.3.5 – Diferenças de percentagens por níveis de CIF e CE em Português e Matemática, entre as escalas do Agrupamento e Nacional, 3º ciclo – 2016



V. Resultados do Ensino Secundário

5.1. Resultados gerais segundo a Classificação de Exame (CE)

Tabela 5.1.1 – Resultados Nacionais e do Agrupamento segundo a Classificação de Exame (CE), Ensino Secundário

	Total de Disciplinas - CE			
	Nacional	Agrupamento		
	Média CE Total	Nº Provas	Média CE Total	Índice (Nacional=100)
2011	10,55	605	11,27	106,8
2012	10,16	600	11,32	111,4
2013	9,58	632	11,00	114,8
2014	10,51	687	11,89	113,2
2015	10,82	605	11,95	110,4
2016	10,81	622	11,18	103,4
Média dos índices				110,0
Declive				-0,6

Figura 5.1.1 – Índices e Declives no Agrupamento segundo a Classificação de Exame (CE), Ensino Secundário

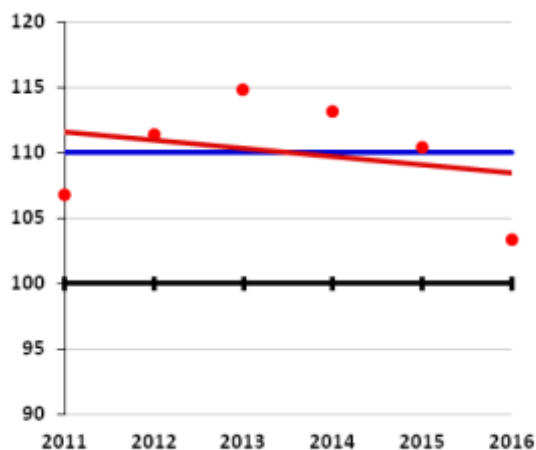
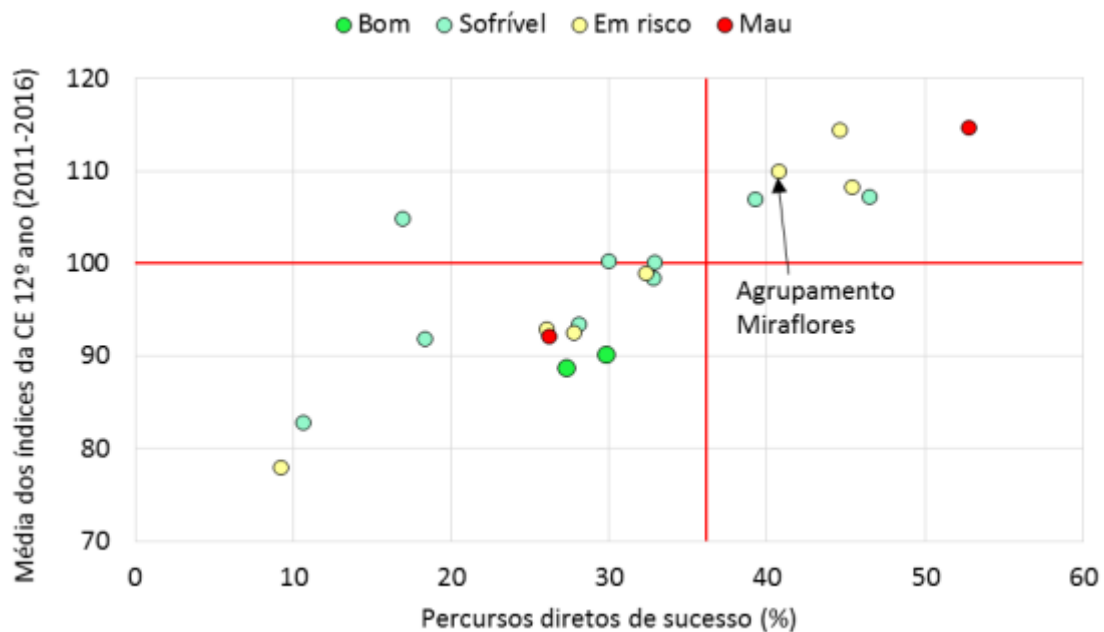


Figura 5.1.2 – Relação entre a média dos índices da Classificação de Exame (CE) 2011-2016 e os percursos diretos de sucesso (2015-2016), tendo em conta o score do declive, Agrupamentos/ Escolas ESCXEL, Ensino Secundário



5.2. Contexto socioeconómico e Resultados Gerais segundo a Classificação de Exame (CE)

Figura 5.2.1 – Relação entre as habilitações escolares das mães dos alunos no Ensino Secundário e a média dos índices da Classificação de Exame (CE) 2011-2016, tendo em conta a percentagem de percursos diretos de sucesso, Agrupamentos/ Escolas ESCXEL, Ensino Secundário

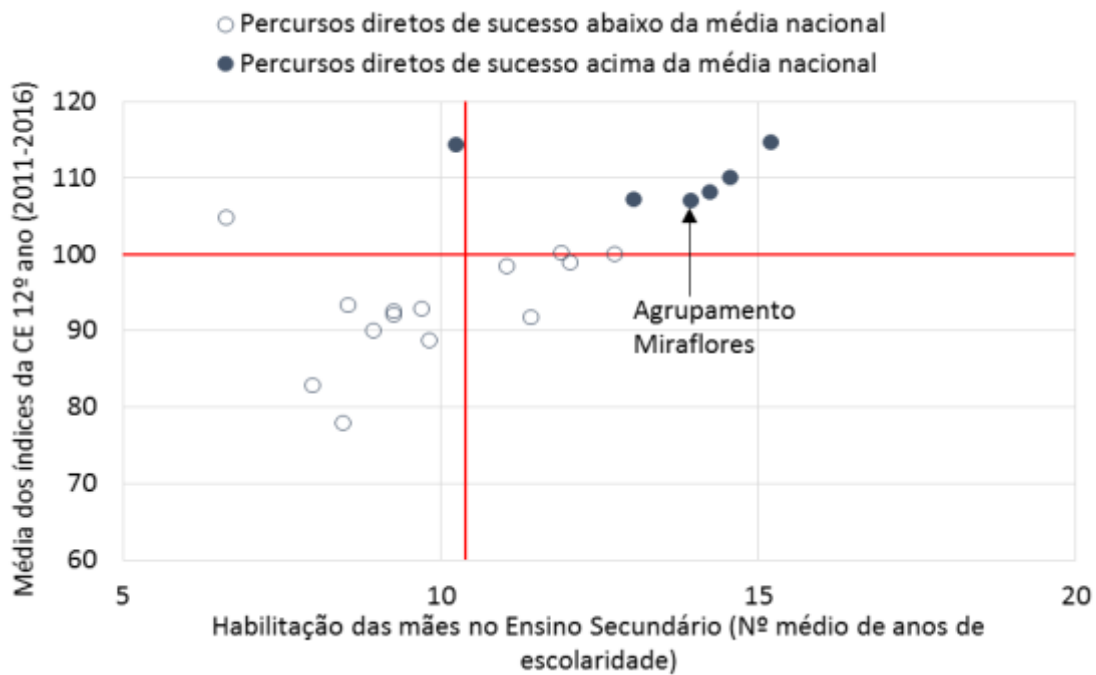


Figura 5.2.2 – Relação entre a percentagem de alunos sem ASE no 12º ano e a média dos índices da Classificação de Exame (CE) 2011-2016, tendo em conta a percentagem de percursos diretos de sucesso, Agrupamentos/ Escolas ESCXEL, Ensino Secundário

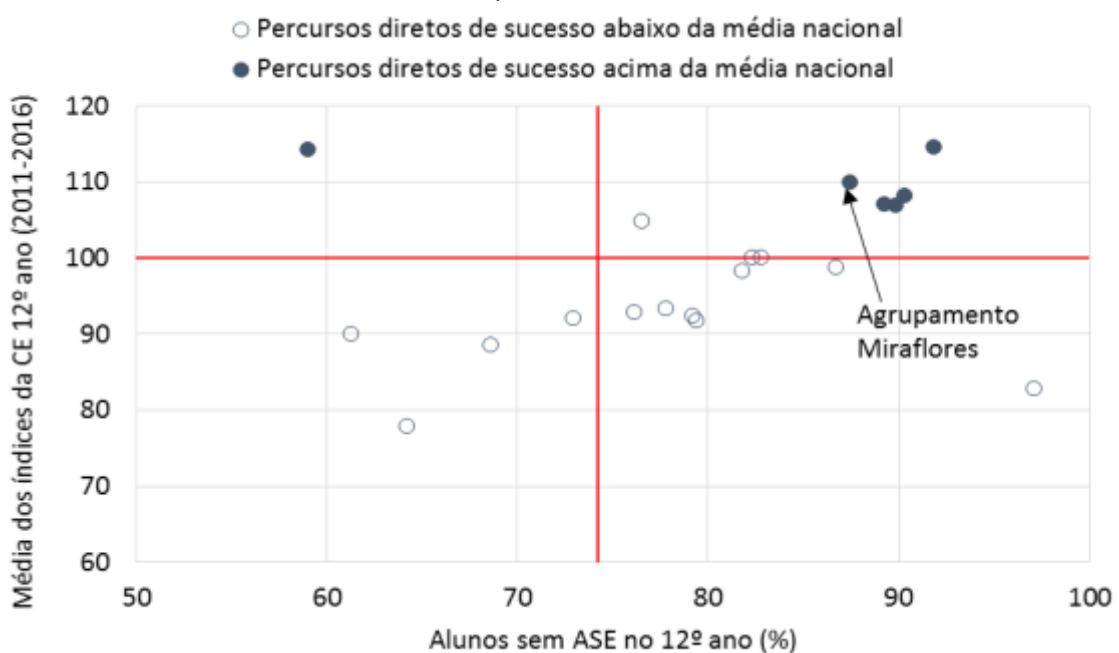


Figura 5.2.3 – Relação entre as habilitações escolares das mães dos alunos no Ensino Secundário e a média dos índices da Classificação de Exame (CE) 2011-2016, tendo em conta o score do declive, Agrupamentos/ Escolas ESCXEL, Ensino Secundário

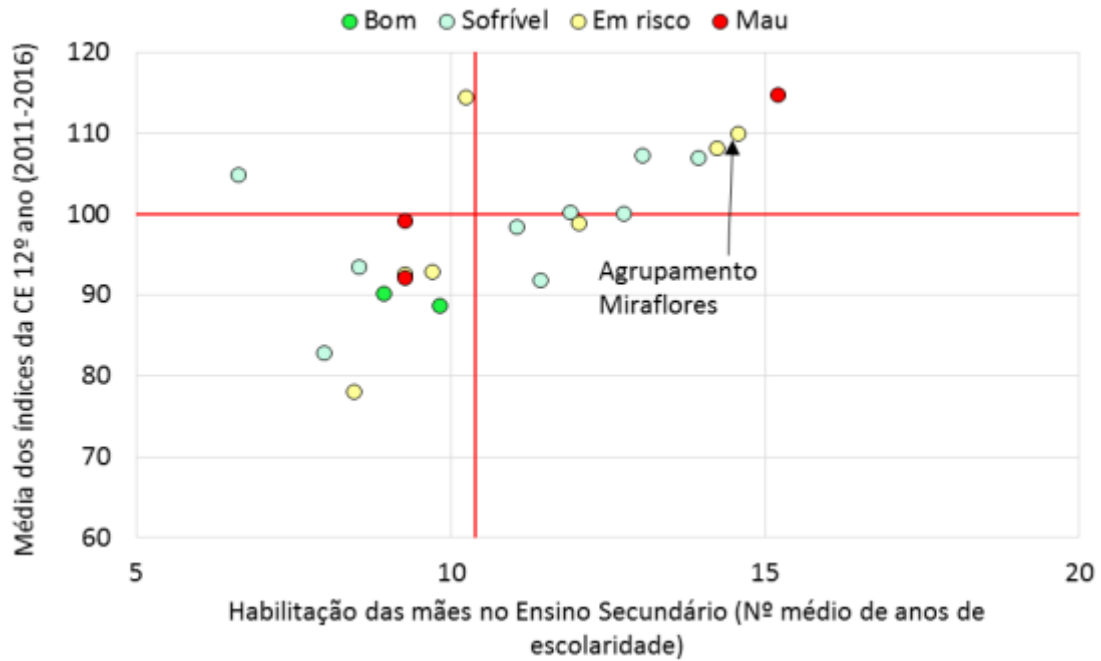
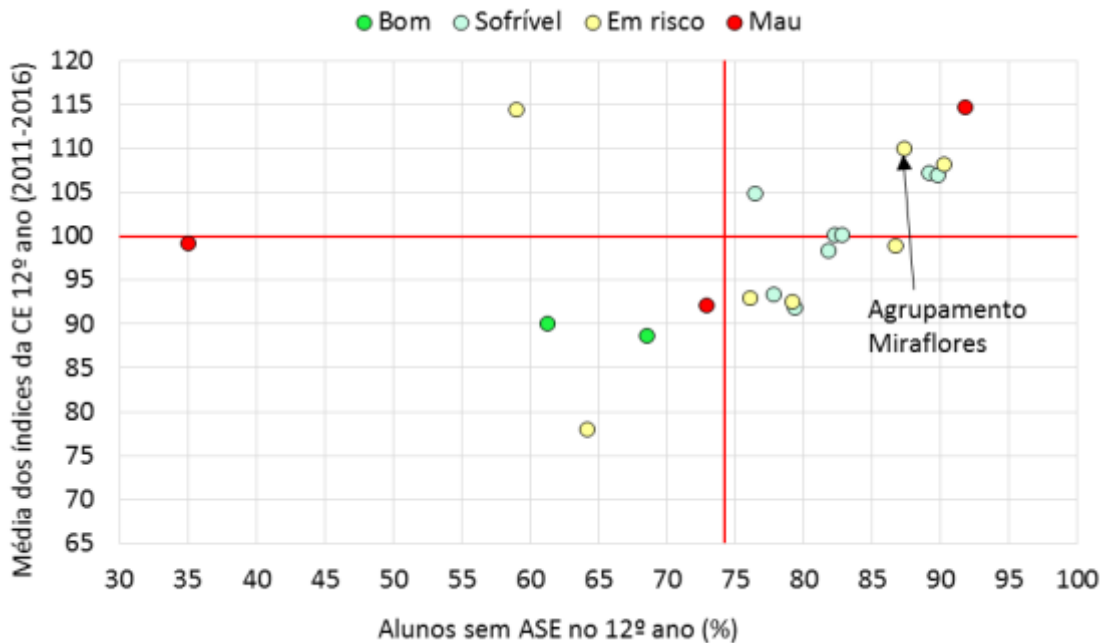


Figura 5.2.4 – Relação entre a percentagem de alunos sem ASE no 12º ano e a média dos índices da Classificação de Exame (CE) 2011-2016, tendo em conta o score do declive, Agrupamentos/ Escolas ESCXEL, Ensino Secundário



5.3. Classificações de Exame e diferenças CIF-CE

Figura 5.3.1 – Trajetória da relação entre a diferença rácio CIF-CE (%) e o desvio do rácio CE (%) no Ensino Secundário – 2011-2016

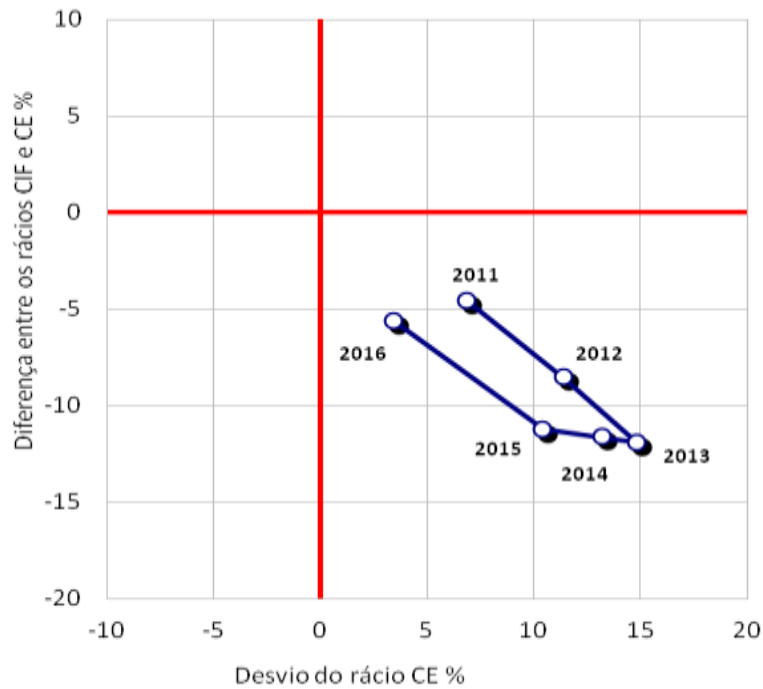
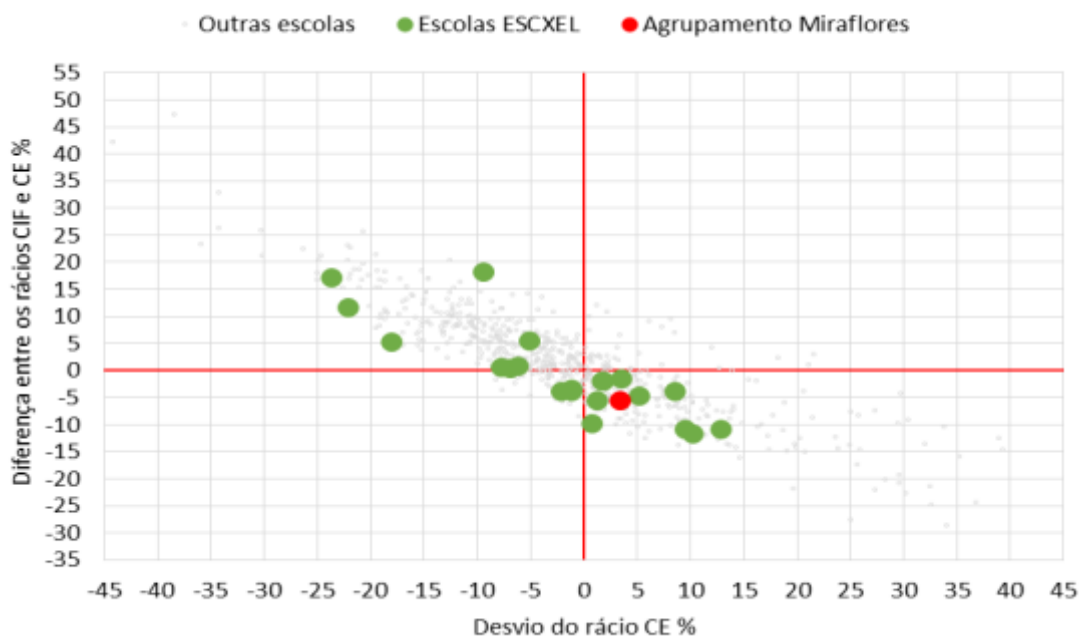


Figura 5.3.2 – Relação entre a diferença rácio CIF - rácio CE (%) e o desvio do rácio CE (%), Ensino Secundário – 2016



5.4.2. Resultados nacionais e no Agrupamento segundo a Classificação de Exame (CE) e a Classificação Interna de Frequência (CIF)

5.4.2.1. Português

Tabela 5.4.2.1.1 – Resultados Nacionais e no Agrupamento em Português, Ensino Secundário

	Classificação de Exame (CE)				Classificação Interna (CIF)			
	Nacional	Agrupamento			Nacional	Agrupamento		
	Média CE	Nº Provas	Média CE	Índice (Nacional=100)	Média CIF	Nº Provas	Média CIF	Índice (Nacional=100)
2011	9,66	164	9,28	96,1	13,53	164	13,86	102,4
2012	10,42	179	10,47	100,5	13,51	179	13,65	101,0
2013	9,81	166	9,77	99,6	13,52	166	13,73	101,6
2014	11,61	174	11,76	101,3	13,43	174	13,72	102,2
2015	11,01	161	11,83	107,4	13,43	161	13,34	99,3
2016	10,82	161	10,54	97,4	13,40	161	13,20	98,5
Média dos índices				100,4				100,8
Declive				0,8				-0,7

Figura 5.4.2.1.1 – Índices e declives no Agrupamento em Português, Ensino Secundário

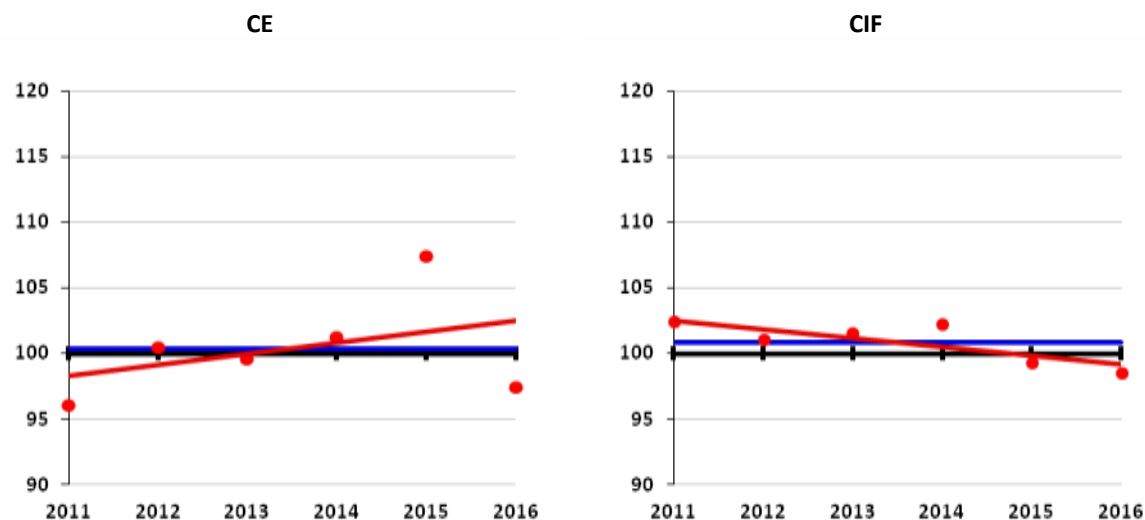


Tabela 5.4.2.1.2 – Relação entre as médias de CIF e CE em Português, às escalas Nacional e do Agrupamento (Índice, CE=100), Ensino Secundário

	Nacional			Agrupamento		
	Média CIF	Média CE	Índice CIF (CE=100)	Média CIF	Média CE	Índice CIF (CE=100)
2011	13,53	9,66	140,0	13,86	9,28	149,3
2012	13,51	10,42	129,7	13,65	10,47	130,4
2013	13,52	9,81	137,8	13,73	9,77	140,5
2014	13,43	11,61	115,6	13,72	11,76	116,7
2015	13,43	11,01	122,0	13,34	11,83	112,8
2016	13,40	10,82	123,8	13,20	10,54	125,3
Média dos índices			128,2			129,2
Declive			-3,6			-5,6

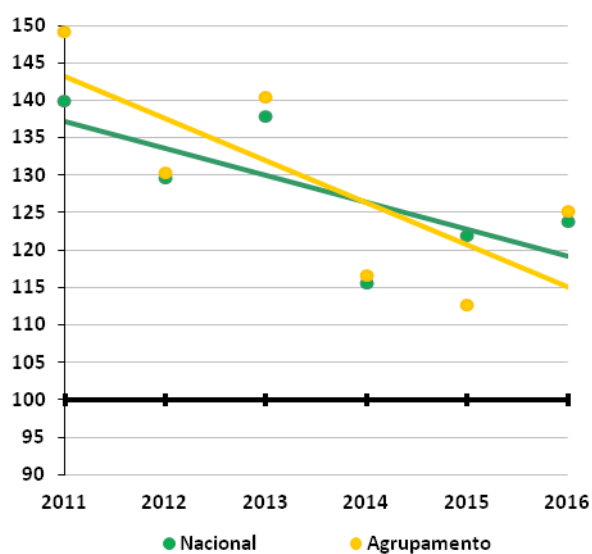
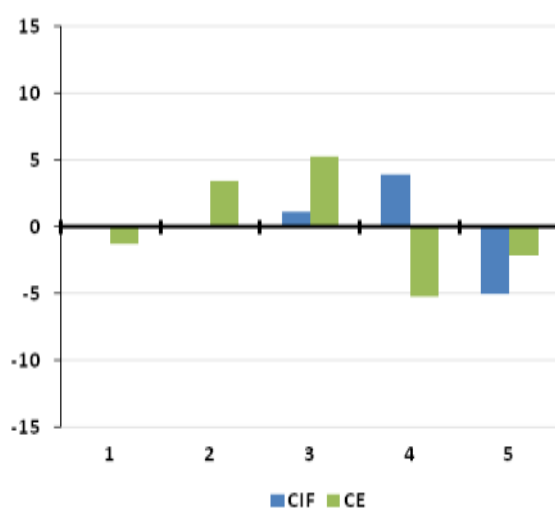
Figura 5.4.2.1.2 – Índices CIF e declives em Português, às escalas Nacional e do Agrupamento, Ensino Secundário

Tabela 5.4.2.1.3 – Percentagens de CIF e CE em Português, por níveis de Classificação, às escalas Nacional e do Agrupamento, Ensino Secundário – 2016

	CIF			CE		
	Agrup.	Nac.	Dif.	Agrup.	Nac.	Dif.
1	0,00	0,00	0,00	1,24	2,5	-1,30
2	0,00	0,00	0,00	41,61	38,2	3,43
3	57,14	56,00	1,14	47,20	41,9	5,26
4	36,02	32,13	3,90	9,32	14,5	-5,22
5	6,83	11,87	-5,04	0,62	2,8	-2,18

Figura 5.4.2.1.3 – Diferenças de percentagens por níveis de CIF e CE em Português, entre as escalas do Agrupamento e Nacional, Ensino Secundário – 2016

5.4.2.2. Matemática A

Tabela 5.4.2.2.1 – Resultados Nacionais e no Agrupamento em Matemática A, Ensino Secundário

	Classificação de Exame (CE)				Classificação Interna (CIF)			
	Nacional	Agrupamento			Nacional	Agrupamento		
	Média CE	Nº Provas	Média CE	Índice (Nacional=100)	Média CIF	Nº Provas	Média CIF	Índice (Nacional=100)
2011	10,60	74	13,40	126,4	13,52	74	14,18	104,8
2012	10,47	83	12,17	116,3	13,50	83	13,70	101,5
2013	9,73	95	12,11	124,5	13,47	95	13,38	99,3
2014	9,20	87	12,18	132,3	13,46	87	13,78	102,4
2015	12,07	89	13,91	115,2	13,61	89	13,81	101,5
2016	11,17	96	12,59	112,7	13,77	96	13,45	97,7
Média dos índices				121,2				101,2
Declive				-1,8				-0,9

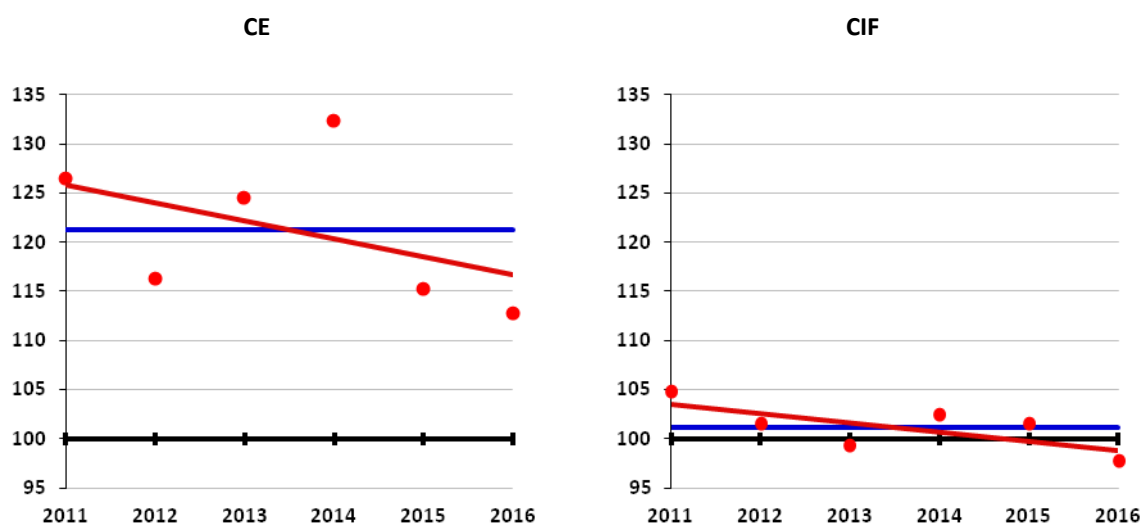
Figura 5.4.2.2.1 – Índices e declives no Agrupamento em Matemática A, Ensino Secundário

Tabela 5.4.2.2.2 – Relação entre as médias de CIF e CE em Matemática A, às escalas Nacional e do Agrupamento (Índice, CE=100), Ensino Secundário

	Nacional			Agrupamento		
	Média CIF	Média CE	Índice CIF (CE=100)	Média CIF	Média CE	Índice CIF (CE=100)
2011	13,52	10,60	127,6	14,18	13,40	105,8
2012	13,50	10,47	129,0	13,70	12,17	112,6
2013	13,47	9,73	138,4	13,38	12,11	110,5
2014	13,46	9,20	146,2	13,78	12,18	113,1
2015	13,61	12,07	112,8	13,81	13,91	99,3
2016	13,77	11,17	123,2	13,45	12,59	106,8
Média dos índices			129,5			108,0
Declive			-1,8			-0,9

Figura 5.4.2.2.2 – Índices CIF e declives em Matemática A, às escalas Nacional e do Agrupamento, Ensino Secundário

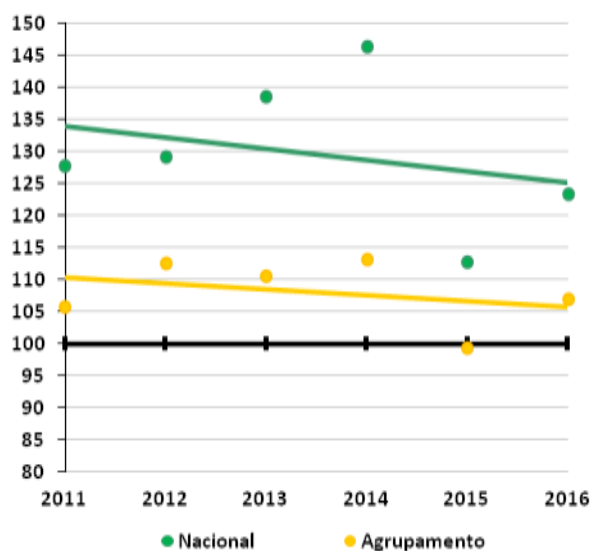
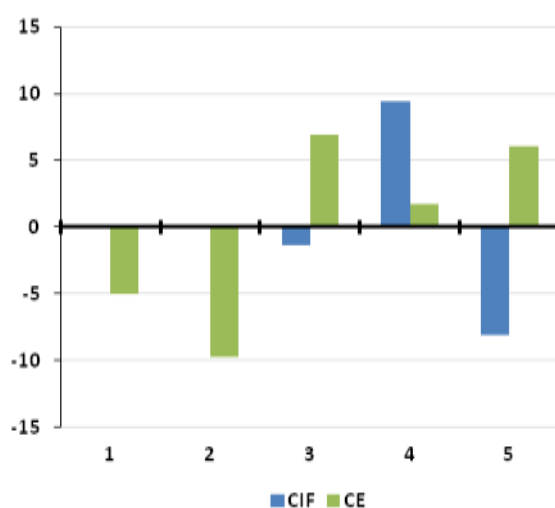


Tabela 5.4.2.2.3 – Percentagens de CIF e CE em Matemática A, por níveis de Classificação, às escalas Nacional e do Agrupamento, Ensino Secundário – 2016

	CIF			CE		
	Agrup.	Nac.	Dif.	Agrup.	Nac.	Dif.
1	0,00	0,00	0,00	6,25	11,3	-5,02
2	0,00	0,00	0,00	19,79	29,5	-9,71
3	51,04	52,35	-1,31	34,38	27,5	6,92
4	35,42	26,01	9,41	20,83	19,1	1,72
5	13,54	21,64	-8,10	18,75	12,7	6,09

Figura 5.4.2.2.3 – Diferenças de percentagens por níveis de CIF e CE em Matemática A, entre as escalas do Agrupamento e Nacional, Ensino Secundário – 2016

5.4.2.3. Biologia e Geologia

Tabela 5.4.2.3.1 – Resultados Nacionais e no Agrupamento em Biologia e Geologia, Ensino Secundário

	Classificação de Exame (CE)				Classificação Interna (CIF)			
	Nacional	Agrupamento			Nacional	Agrupamento		
	Média CE	Nº Provas	Média CE	Índice (Nacional=100)	Média CIF	Nº Provas	Média CIF	Índice (Nacional=100)
2011	11,04	75	11,66	105,7	13,64	75	13,63	99,9
2012	9,82	58	11,23	114,4	13,85	58	14,55	105,1
2013	8,44	58	10,52	124,6	13,76	58	14,24	103,5
2014	11,00	69	12,91	117,4	13,74	69	14,49	105,5
2015	8,95	86	10,45	116,8	13,90	86	14,19	102,1
2016	10,16	84	10,69	105,2	14,05	84	13,87	98,7
Média dos índices				114,0				102,5
Declive				-0,1				-0,4

Figura 5.4.2.3.1 – Índices e declives no Agrupamento em Biologia e Geologia, Ensino Secundário

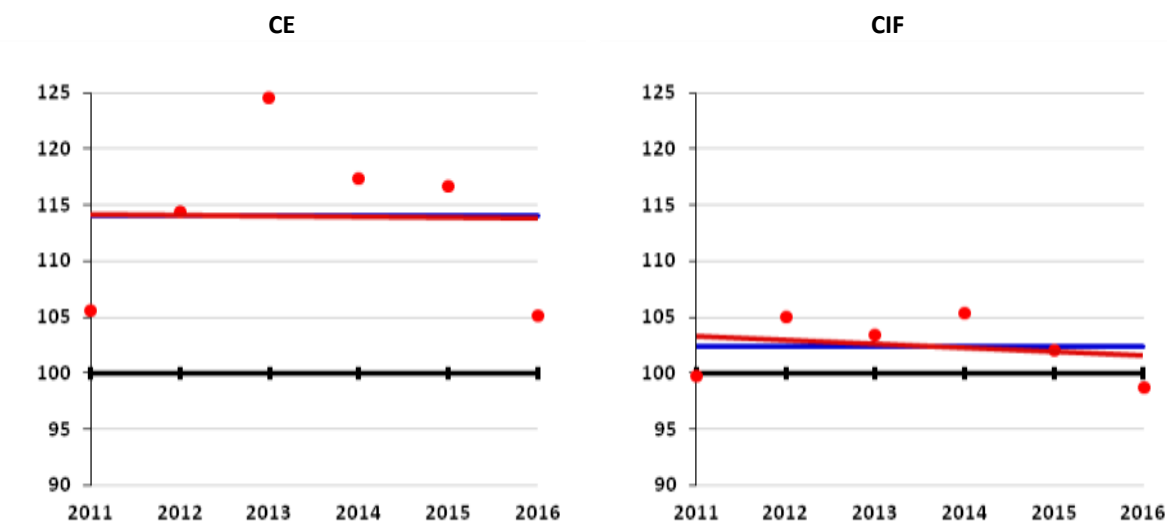


Tabela 5.4.2.3.2 – Relação entre as médias de CIF e CE em Biologia e Geologia, às escalas Nacional e do Agrupamento (Índice, CE=100), Ensino Secundário

	Nacional			Agrupamento		
	Média CIF	Média CE	Índice CIF (CE=100)	Média CIF	Média CE	Índice CIF (CE=100)
2011	13,64	11,04	123,6	13,63	11,66	116,8
2012	13,85	9,82	141,1	14,55	11,23	129,6
2013	13,76	8,44	163,0	14,24	10,52	135,4
2014	13,74	11,00	124,9	14,49	12,91	112,2
2015	13,90	8,95	155,3	14,19	10,45	135,8
2016	14,05	10,16	138,3	13,87	10,69	129,8
Média dos índices			141,0			126,6
Declive			2,2			1,7

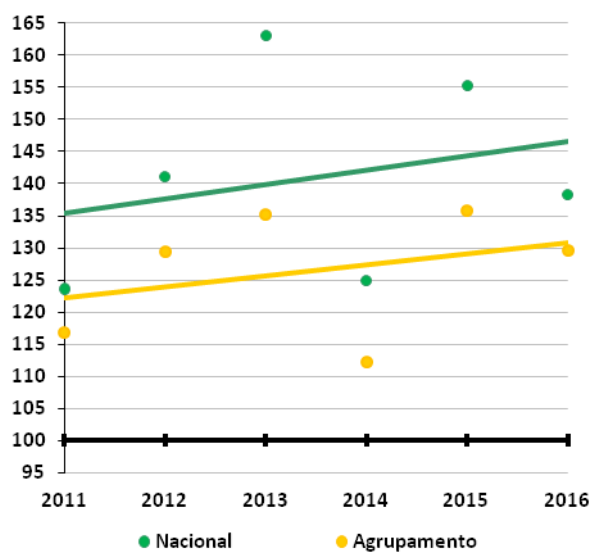
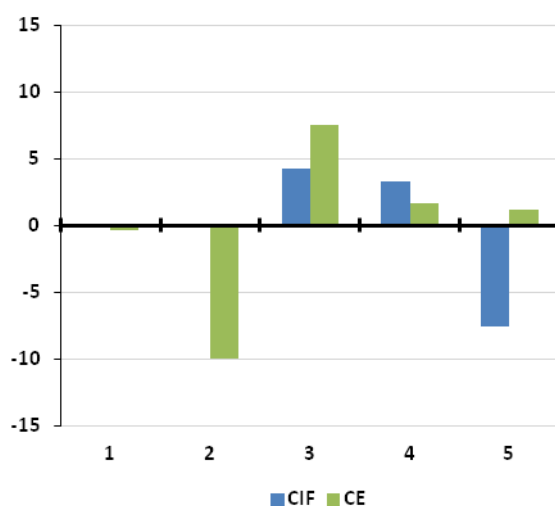
Figura 5.4.2.3.2 – Índices CIF e declives em Biologia e Geologia, às escalas Nacional e do Agrupamento, Ensino Secundário

Tabela 5.4.2.3.3 – Percentagens de CIF e CE em Biologia e Geologia, por níveis de Classificação, às escalas Nacional e do Agrupamento, Ensino Secundário – 2016

	CIF			CE		
	Agrup.	Nac.	Dif.	Agrup.	Nac.	Dif.
1	0,00	0,00	0,00	4,76	5,1	-0,38
2	0,00	0,00	0,00	33,33	43,3	-9,96
3	50,00	45,71	4,29	42,86	35,4	7,49
4	38,10	34,76	3,34	15,48	13,8	1,66
5	11,90	19,53	-7,62	3,57	2,4	1,19

Figura 5.4.2.3.3 – Diferenças de percentagens por níveis de CIF e CE em Biologia e Geologia, entre as escalas do Agrupamento e Nacional, Ensino Secundário – 2016



5.4.2.4. Economia A

Tabela 5.4.2.4.1 – Resultados Nacionais e no Agrupamento em Economia A, Ensino Secundário

	Classificação de Exame (CE)				Classificação Interna (CIF)			
	Nacional	Agrupamento			Nacional	Agrupamento		
	Média CE	Nº Provas	Média CE	Índice (Nacional=100)	Média CIF	Nº Provas	Média CIF	Índice (Nacional=100)
2011	11,97	41	12,48	104,2	14,29	41	13,85	96,9
2012	11,74	39	11,67	99,4	14,48	39	14,00	96,7
2013	11,38	38	13,57	119,2	14,29	38	14,39	100,7
2014	10,41	52	10,90	104,7	14,23	52	13,13	92,3
2015	11,52	26	13,16	114,2	14,18	26	13,42	94,6
2016	11,03	35	13,03	118,1	14,20	35	14,11	99,4
Média dos índices				110,0				96,8
Declive				2,8				-0,1

Figura 5.4.2.4.1 – Índices e declives no Agrupamento em Economia A, Ensino Secundário

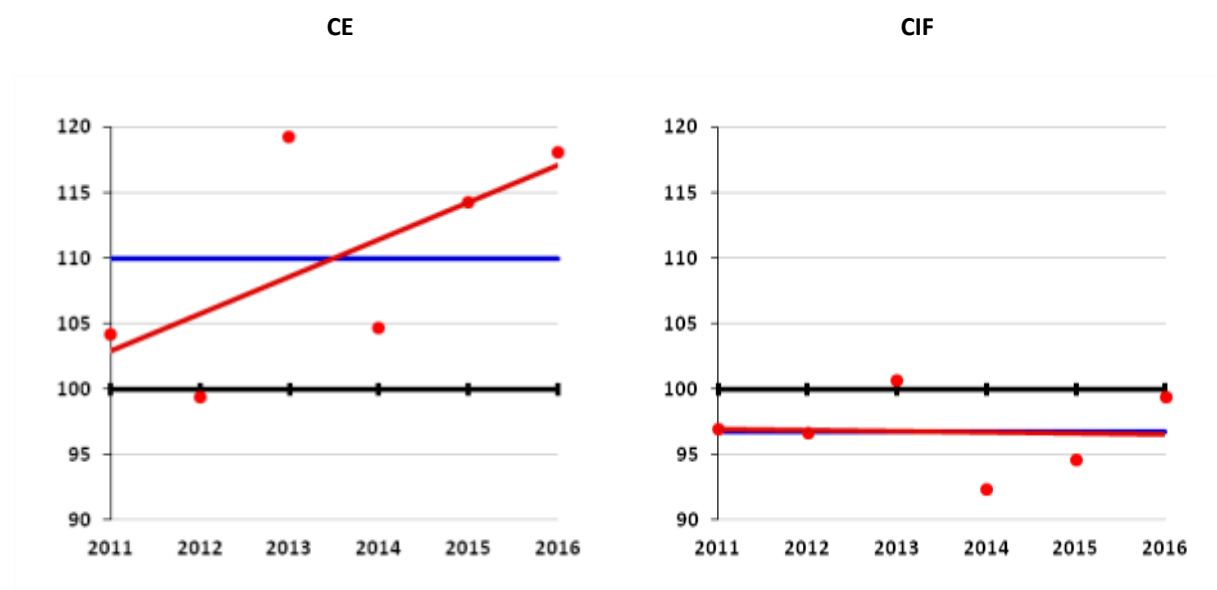


Tabela 5.4.2.4.2 – Relação entre as médias de CIF e CE em Economia A, às escalas Nacional e do Agrupamento (Índice, CE=100), Ensino Secundário

	Nacional			Agrupamento		
	Média CIF	Média CE	Índice CIF (CE=100)	Média CIF	Média CE	Índice CIF (CE=100)
2011	14,29	11,97	119,3	13,85	12,48	111,0
2012	14,48	11,74	123,3	14,00	11,67	120,0
2013	14,29	11,38	125,6	14,39	13,57	106,0
2014	14,23	10,41	136,7	13,13	10,90	120,5
2015	14,18	11,52	123,1	13,42	13,16	102,0
2016	14,20	11,03	128,8	14,11	13,03	108,4
Média dos índices			126,1			111,3
Declive			1,7			-1,5

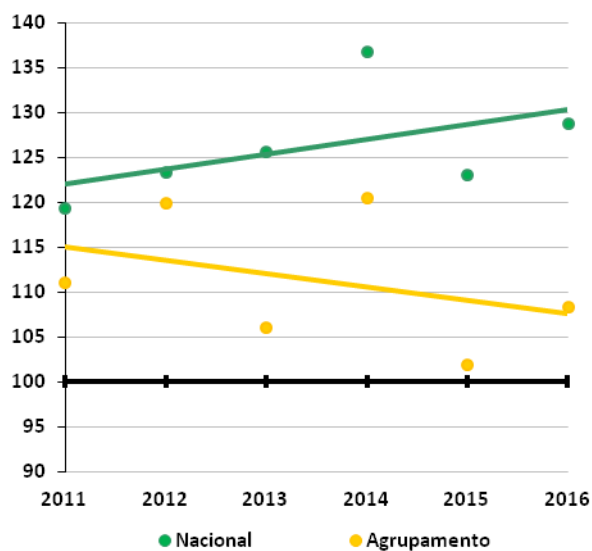
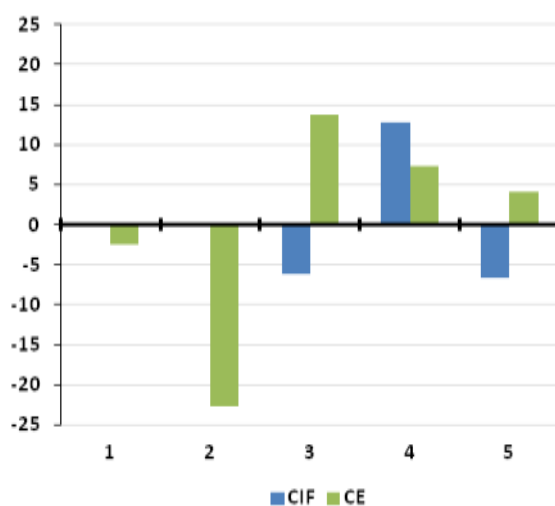
Figura 5.4.2.4.2 – Índices CIF e declives em Economia A, às escalas Nacional e do Agrupamento, Ensino Secundário

Tabela 5.4.2.4.3 – Percentagens de CIF e CE em Economia A, por níveis de Classificação, às escalas Nacional e do Agrupamento, Ensino Secundário – 2016

	CIF			CE		
	Agrup.	Nac.	Dif.	Agrup.	Nac.	Dif.
1	0,00	0,00	0,00	2,86	5,3	-2,41
2	0,00	0,00	0,00	14,29	37,0	-22,72
3	37,14	43,24	-6,09	45,71	32,1	13,66
4	48,57	35,76	12,81	25,71	18,3	7,38
5	14,29	21,00	-6,72	11,43	7,3	4,09

Figura 5.4.2.4.3 – Diferenças de percentagens por níveis de CIF e CE em Economia A, entre as escalas do Agrupamento e Nacional, Ensino Secundário – 2016

5.4.2.5. Física e Química A

Tabela 5.4.2.5.1 – Resultados Nacionais e no Agrupamento em Física e Química A, Ensino Secundário

	Classificação de Exame (CE)				Classificação Interna (CIF)			
	Nacional	Agrupamento			Nacional	Agrupamento		
	Média CE	Nº Provas	Média CE	Índice (Nacional=100)	Média CIF	Nº Provas	Média CIF	Índice (Nacional=100)
2011	10,50	75	11,72	111,7	13,12	75	12,89	98,3
2012	8,10	67	10,05	124,1	13,52	67	13,85	102,5
2013	8,12	61	10,34	127,3	13,30	61	13,26	99,7
2014	9,19	77	10,97	119,4	13,51	77	13,34	98,7
2015	9,87	78	11,45	116,0	13,70	78	13,37	97,6
2016	11,07	77	11,35	102,5	13,87	77	13,21	95,2
Média dos índices				116,8				98,7
Declive				-2,2				-0,9

Figura 5.4.2.5.1 – Índices e declives no Agrupamento em Física e Química A, Ensino Secundário

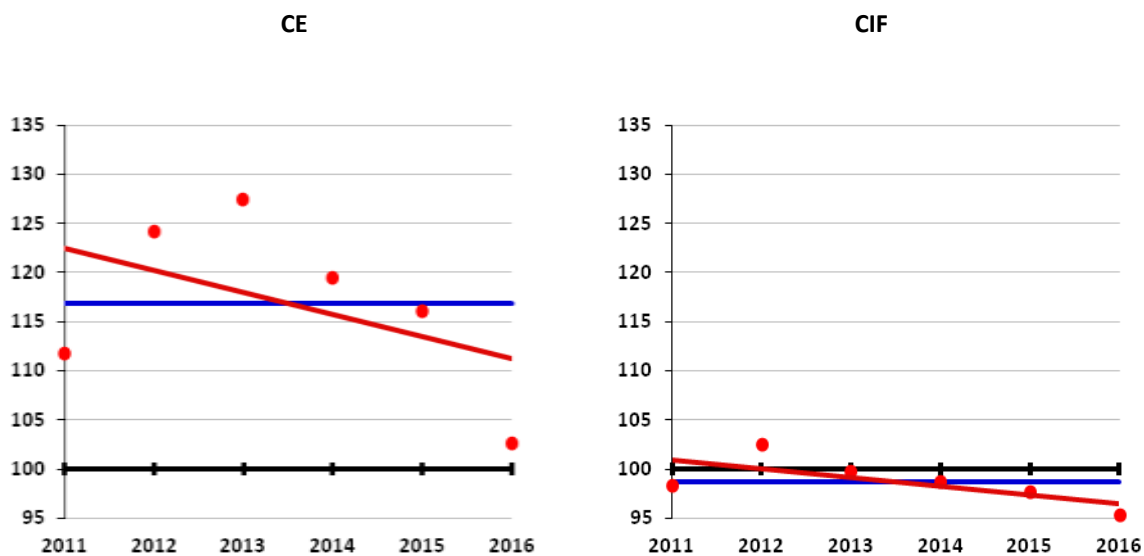


Tabela 5.4.2.5.2 – Relação entre as médias de CIF e CE em Física e Química A, às escalas Nacional e do Agrupamento (Índice, CE=100), Ensino Secundário

	Nacional			Agrupamento		
	Média CIF	Média CE	Índice CIF (CE=100)	Média CIF	Média CE	Índice CIF (CE=100)
2011	13,12	10,50	125,0	12,89	11,72	110,0
2012	13,52	8,10	167,0	13,85	10,05	137,8
2013	13,30	8,12	163,8	13,26	10,34	128,2
2014	13,51	9,19	147,0	13,34	10,97	121,5
2015	13,70	9,87	138,8	13,37	11,45	116,8
2016	13,87	11,07	125,3	13,21	11,35	116,3
Média dos índices			144,5			121,8
Declive			-2,8			-1,1

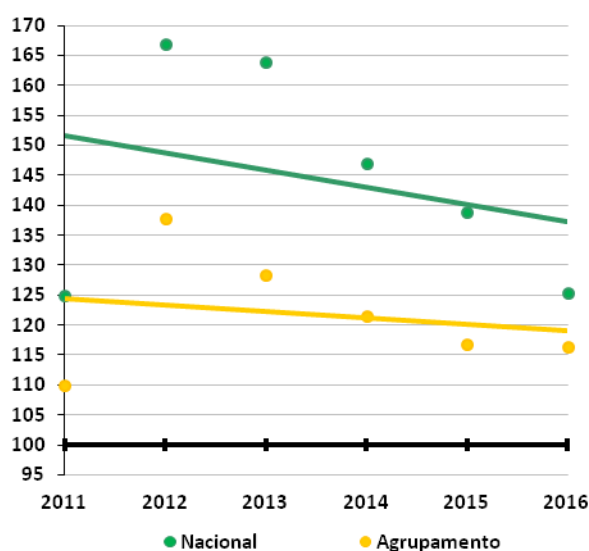
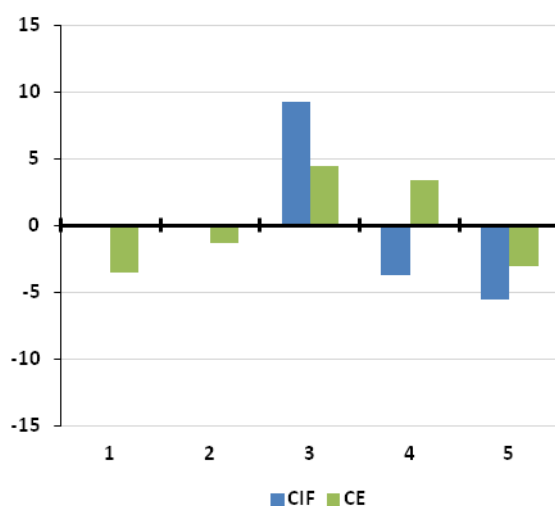
Figura 5.4.2.5.2 – Índices CIF e declives em Física e Química A, às escalas Nacional e do Agrupamento, Ensino Secundário

Tabela 5.4.2.5.3 – Percentagens de CIF e CE em Física e Química A, por níveis de Classificação, às escalas Nacional e do Agrupamento, Ensino Secundário – 2016

	CIF			CE		
	Agrup.	Nac.	Dif.	Agrup.	Nac.	Dif.
1	0,00	0,00	0,00	2,60	6,1	-3,55
2	0,00	0,00	0,00	35,06	36,4	-1,30
3	59,74	50,47	9,27	35,06	30,6	4,45
4	24,68	28,39	-3,71	20,78	17,4	3,43
5	15,58	21,14	-5,55	6,49	9,5	-3,03

Figura 5.4.2.5.3 – Diferenças de percentagens por níveis de CIF e CE em Física e Química A, entre as escalas do Agrupamento e Nacional, Ensino Secundário – 2016

5.4.2.6. Geografia A

Tabela 5.4.2.6.1 – Resultados Nacionais e no Agrupamento em Geografia A, Ensino Secundário

	Classificação de Exame (CE)				Classificação Interna (CIF)			
	Nacional	Agrupamento			Nacional	Agrupamento		
	Média CE	Nº Provas	Média CE	Índice (Nacional=100)	Média CIF	Nº Provas	Média CIF	Índice (Nacional=100)
2011	11,97	41	12,48	104,2	14,29	41	13,85	96,9
2012	10,67	56	12,50	117,2	13,24	56	13,25	100,1
2013	9,81	77	10,36	105,6	13,21	77	13,83	104,7
2014	10,87	96	11,76	108,2	13,14	96	12,99	98,9
2015	11,24	72	11,23	99,9	13,20	72	12,88	97,6
2016	11,35	55	13,07	115,2	13,26	55	12,82	96,7
Média dos índices				108,4				99,1
Declive				0,2				-0,4

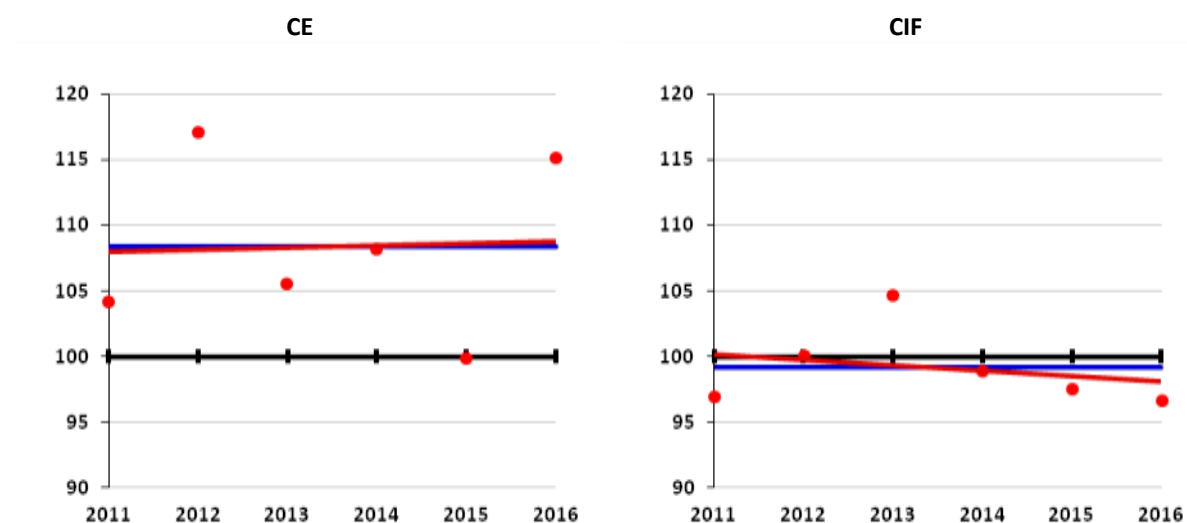
Figura 5.4.2.6.1 – Índices e declives no Agrupamento em Geografia A, Ensino Secundário

Tabela 5.4.2.6.2 – Relação entre as médias de CIF e CE em Geografia A, às escalas Nacional e do Agrupamento (Índice, CE=100), Ensino Secundário

	Nacional			Agrupamento		
	Média CIF	Média CE	Índice CIF (CE=100)	Média CIF	Média CE	Índice CIF (CE=100)
2011	14,29	11,97	119,3	13,85	12,48	111,0
2012	13,24	10,67	124,1	13,25	12,50	106,0
2013	13,21	9,81	134,7	13,83	10,36	133,5
2014	13,14	10,87	120,8	12,99	11,76	110,5
2015	13,20	11,24	117,4	12,88	11,23	114,7
2016	13,26	11,35	116,8	12,82	13,07	98,1
Média dos índices			122,2			112,3
Declive			-1,3			-1,8

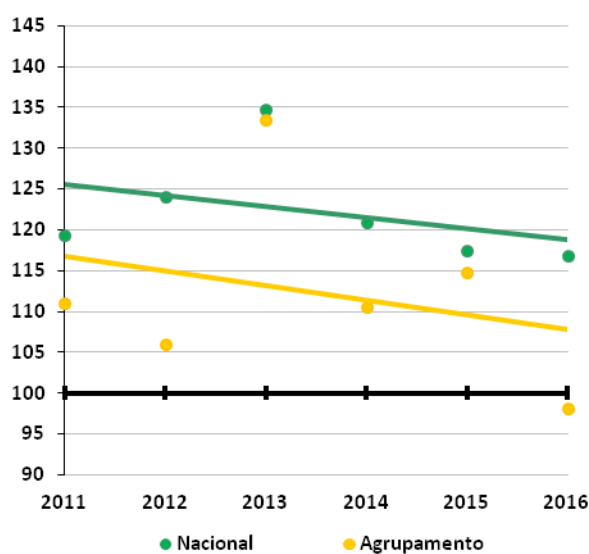
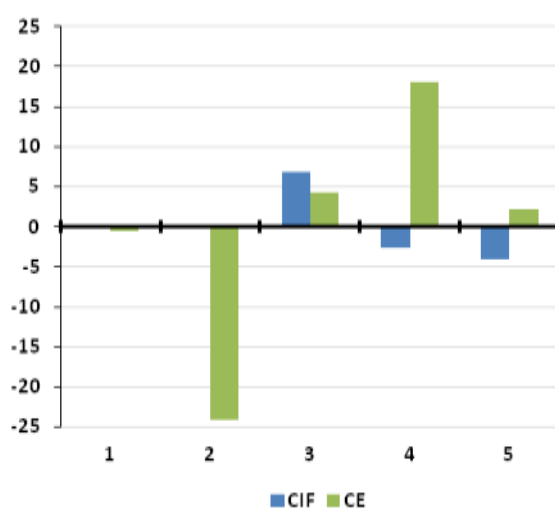
Figura 5.4.2.6.2 – Índices CIF e declives em Geografia A, às escalas Nacional e do Agrupamento, Ensino Secundário

Tabela 5.4.2.6.3 – Percentagens de CIF e CE em Geografia A, por níveis de Classificação, às escalas Nacional e do Agrupamento, Ensino Secundário – 2016

	CIF			CE		
	Agrup.	Nac.	Dif.	Agrup.	Nac.	Dif.
1	0,00	0,00	0,00	0,00	0,5	-0,49
2	0,00	0,00	0,00	5,45	29,5	-24,09
3	65,45	58,67	6,78	58,18	53,9	4,32
4	29,09	31,76	-2,67	32,73	14,6	18,12
5	5,45	9,57	-4,11	3,64	1,5	2,13

Figura 5.4.2.6.3 – Diferenças de percentagens por níveis de CIF e CE em Geografia A, entre as escalas do Agrupamento e Nacional, Ensino Secundário – 2016

5.4.2.7. Geometria Descritiva A

Tabela 5.4.2.7.1 – Resultados Nacionais e no Agrupamento em Geometria Descritiva A, Ensino Secundário

	Classificação de Exame (CE)				Classificação Interna (CIF)			
	Nacional	Agrupamento			Nacional	Agrupamento		
	Média CE	Nº Provas	Média CE	Índice (Nacional=100)	Média CIF	Nº Provas	Média CIF	Índice (Nacional=100)
2011	9,96	27	12,59	126,4	14,49	27	17,04	117,6
2012	10,71	34	12,92	120,7	14,50	34	15,50	106,9
2013	12,18	36	14,44	118,6	14,48	36	15,31	105,7
2014	11,65	24	14,50	124,5	14,61	24	16,13	110,3
2015	n.d.	n.d.	n.d.	n.d.	n.d.	n.d.	n.d.	n.d.
2016	11,49	12	7,53	65,5	14,93	12	13,42	89,9
Média dos índices				111,1				106,1
Declive				-11,1				-4,6

Figura 5.4.2.7.1 – Índices e declives no Agrupamento em Geometria Descritiva A, Ensino Secundário

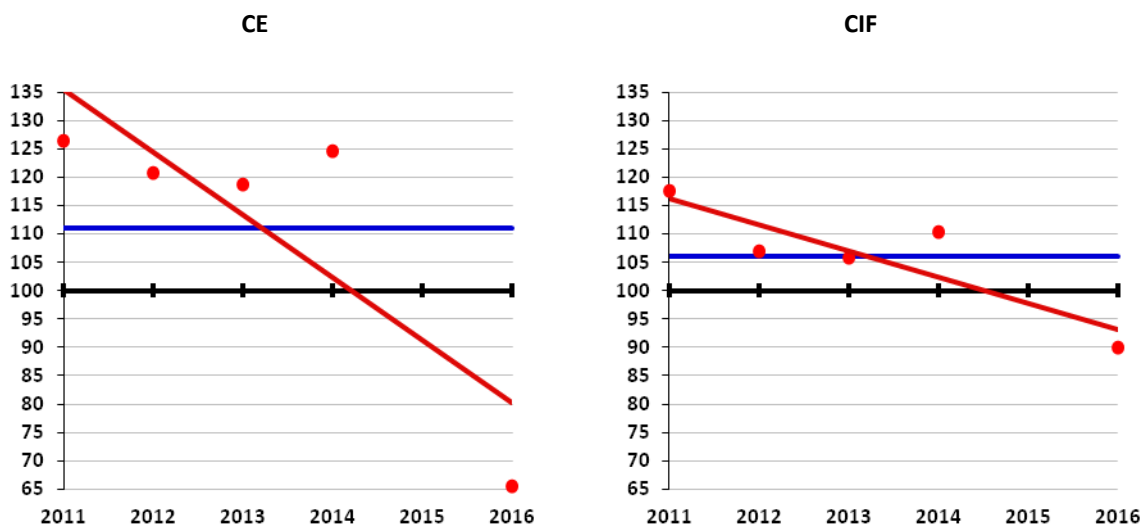


Tabela 5.4.2.7.2 – Relação entre as médias de CIF e CE em Geometria Descritiva A, às escalas Nacional e do Agrupamento (Índice, CE=100), Ensino Secundário

	Nacional			Agrupamento		
	Média CIF	Média CE	Índice CIF (CE=100)	Média CIF	Média CE	Índice CIF (CE=100)
2011	14,49	9,96	145,5	17,04	12,59	135,3
2012	14,50	10,71	135,4	15,50	12,92	120,0
2013	14,48	12,18	118,9	15,31	14,44	106,0
2014	14,61	11,65	125,5	16,13	14,50	111,2
2015	n.d.	n.d.	n.d.	n.d.	n.d.	n.d.
2016	14,93	11,49	129,9	13,42	7,53	178,1
Média dos índices			131,0			130,1
Declive			-2,9			8,4

Figura 5.4.2.7.2 – Índices CIF e declives em Geometria Descritiva A, às escalas Nacional e do Agrupamento, Ensino Secundário

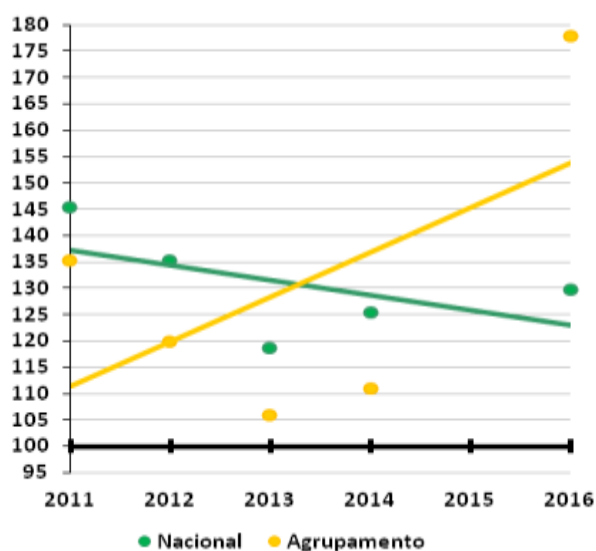
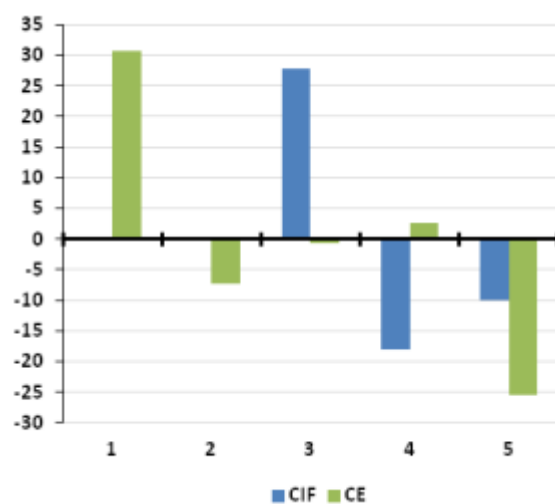


Tabela 5.4.2.7.3 – Percentagens de CIF e CE em Geometria Descritiva A, por níveis de Classificação, às escalas Nacional e do Agrupamento, Ensino Secundário – 2016

	CIF			CE		
	Agrup.	Nac.	Dif.	Agrup.	Nac.	Dif.
1	0,00	0,00	0,00	50,00	19,2	30,82
2	0,00	0,00	0,00	16,67	24,0	-7,35
3	66,67	38,79	27,88	16,67	17,4	-0,72
4	8,33	26,30	-17,96	16,67	14,0	2,71
5	25,00	34,91	-9,91	0,00	25,5	-25,46

Figura 5.4.2.7.3 – Diferenças de percentagens por níveis de CIF e CE em Geometria Descritiva A, entre as escalas do Agrupamento e Nacional, Ensino Secundário – 2016

5.4.2.8 História A

Tabela 5.4.2.8.1 – Resultados Nacionais e no Agrupamento em História A, Ensino Secundário

	Classificação de Exame (CE)				Classificação Interna (CIF)			
	Nacional	Agrupamento			Nacional	Agrupamento		
	Média CE	Nº Provas	Média CE	Índice (Nacional=100)	Média CIF	Nº Provas	Média CIF	Índice (Nacional=100)
2011	10,50	34	10,98	104,5	13,12	34	12,56	95,7
2012	11,82	24	12,49	105,6	13,05	24	12,79	98,0
2013	10,62	18	10,06	94,7	13,06	18	13,22	101,2
2014	9,91	32	10,78	108,7	12,98	32	13,28	102,3
2015	10,69	29	12,67	118,5	12,88	29	12,90	100,2
2016	9,50	36	8,80	92,7	13,03	36	12,44	95,5
Média dos índices				104,1				98,8
Declive				-0,2				0,2

Figura 5.4.2.8.1 – Índices e declives no Agrupamento em História A, Ensino Secundário

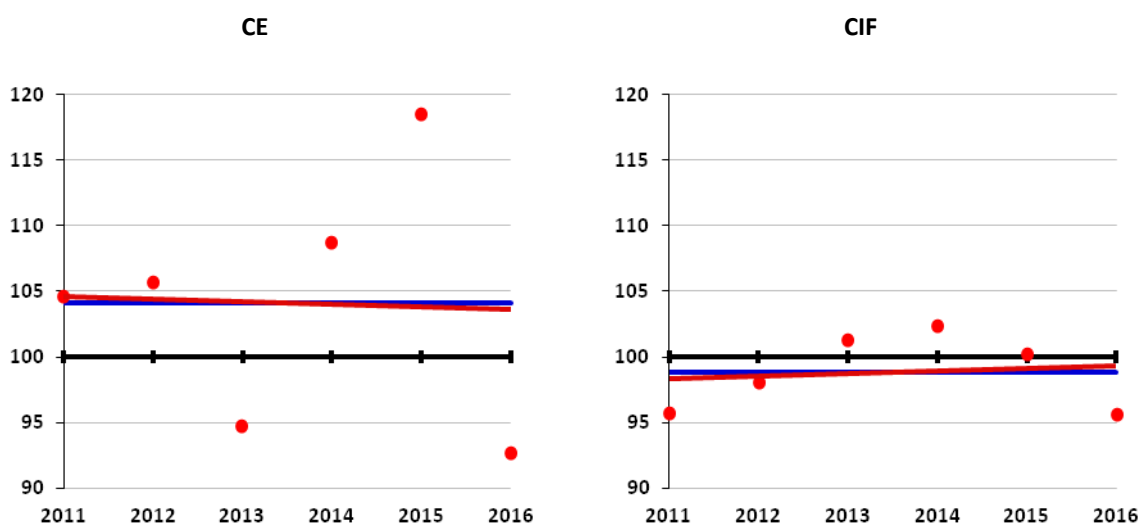


Tabela 5.4.2.8.2 – Relação entre as médias de CIF e CE em História A, às escalas Nacional e do Agrupamento (Índice, CE=100), Ensino Secundário

	Nacional			Agrupamento		
	Média CIF	Média CE	Índice CIF (CE=100)	Média CIF	Média CE	Índice CIF (CE=100)
2011	13,12	10,50	125,0	12,56	10,98	114,4
2012	13,05	11,82	110,4	12,79	12,49	102,4
2013	13,06	10,62	123,0	13,22	10,06	131,4
2014	12,98	9,91	131,0	13,28	10,78	123,3
2015	12,88	10,69	120,5	12,90	12,67	101,8
2016	13,03	9,50	137,2	12,44	8,80	141,4
Média dos índices			124,5			119,1
Declive			2,8			3,6

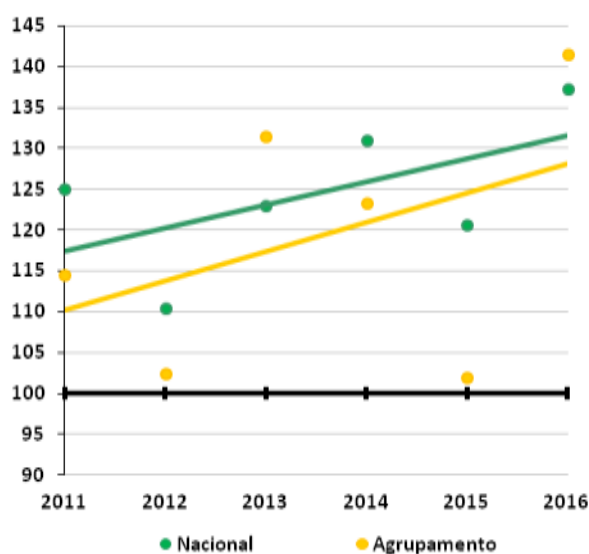
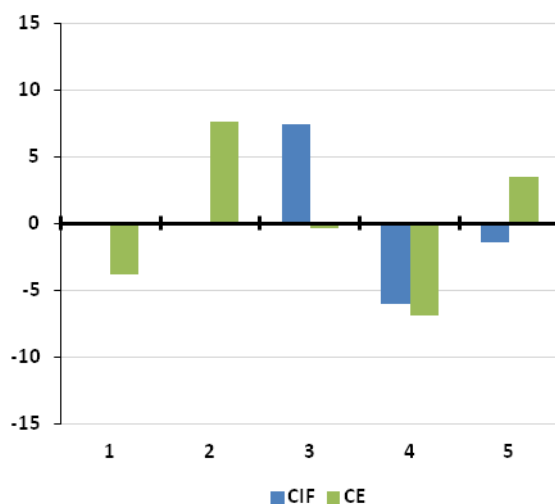
Figura 5.4.2.8.2 – Índices CIF e declives em História A, às escalas Nacional e do Agrupamento, Ensino Secundário

Tabela 5.4.2.8.3 – Percentagens de CIF e CE em História A, por níveis de Classificação, às escalas Nacional e do Agrupamento, Ensino Secundário – 2016

	CIF			CE		
	Agrup.	Nac.	Dif.	Agrup.	Nac.	Dif.
1	0,00	0,00	0,00	5,56	9,4	-3,83
2	0,00	0,00	0,00	55,56	47,9	7,61
3	69,44	61,97	7,48	30,56	30,9	-0,34
4	22,22	28,24	-6,02	2,78	9,7	-6,92
5	8,33	9,80	-1,46	5,56	2,1	3,49

Figura 5.4.2.8.3 – Diferenças de percentagens por níveis de CIF e CE em História A, entre as escalas do Agrupamento e Nacional, Ensino Secundário – 2016



5.4.2.9. Matemática Aplicada às Ciências Sociais

Tabela 5.4.2.9.1 – Resultados Nacionais e no Agrupamento em Matemática Aplicada às Ciências Sociais, Ensino Secundário

	Classificação de Exame (CE)				Classificação Interna (CIF)			
	Nacional	Agrupamento			Nacional	Agrupamento		
	Média CE	Nº Provas	Média CE	Índice (Nacional=100)	Média CIF	Nº Provas	Média CIF	Índice (Nacional=100)
2011	11,29	12	13,34	118,2	13,28	12	13,92	104,8
2012	10,64	10	10,63	99,9	15,69	10	15,10	96,2
2013	9,96	16	11,74	117,9	13,35	16	12,88	96,5
2014	9,98	23	11,75	117,7	13,27	23	14,43	108,7
2015	12,29	28	11,13	90,6	13,40	28	13,11	97,8
2016	11,46	18	10,27	89,6	13,56	18	12,56	92,6
Média dos índices				105,6				99,4
Declive				-4,9				-1,3

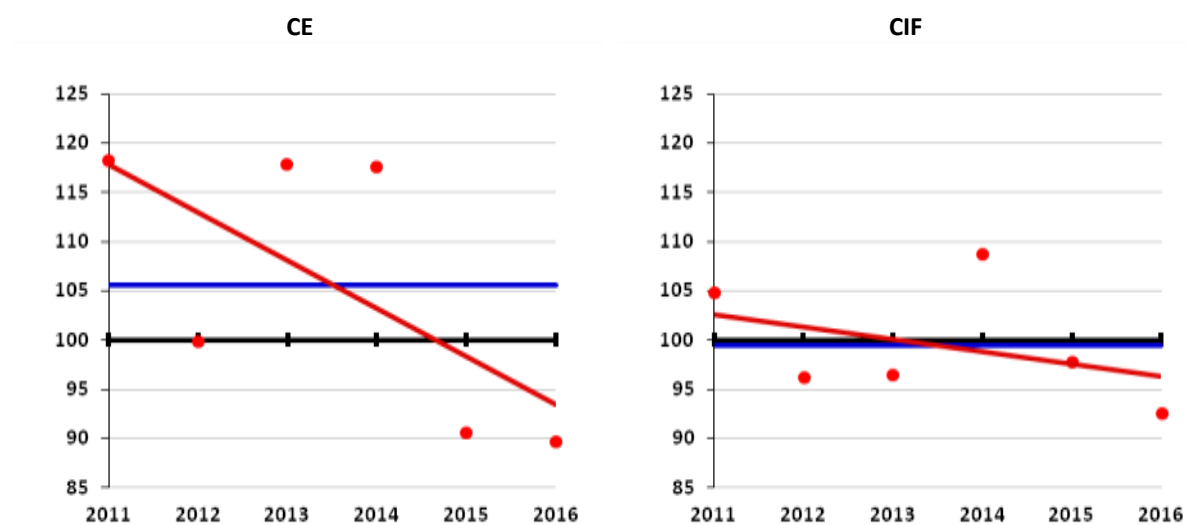
Figura 5.4.2.9.1 – Índices e declives no Agrupamento em Matemática Aplicada às Ciências Sociais, Ensino Secundário

Tabela 5.4.2.9.2 – Relação entre as médias de CIF e CE em Matemática Aplicada às Ciências Sociais, às escalas Nacional e do Agrupamento (Índice, CE=100), Ensino Secundário

	Nacional			Agrupamento		
	Média CIF	Média CE	Índice CIF (CE=100)	Média CIF	Média CE	Índice CIF (CE=100)
2011	13,28	11,29	117,7	13,92	13,34	104,3
2012	15,69	10,64	147,4	15,10	10,63	142,1
2013	13,35	9,96	134,0	12,88	11,74	109,7
2014	13,27	9,98	133,0	14,43	11,75	122,9
2015	13,40	12,29	109,0	13,11	11,13	117,8
2016	13,56	11,46	118,4	12,56	10,27	122,2
Média dos índices			126,6			119,8
Declive			-3,2			0,9

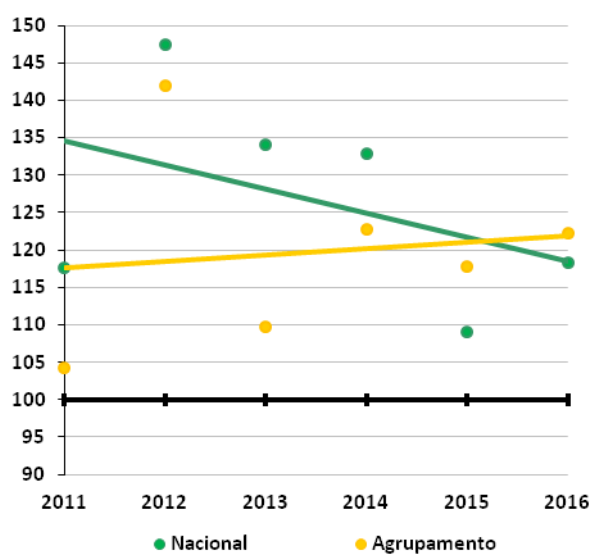
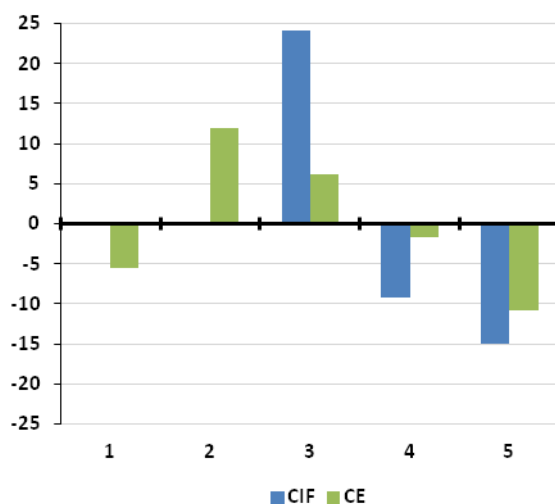
Figura 5.4.2.9.2 – Índices CIF e declives em Matemática Aplicada às Ciências Sociais, às escalas Nacional e do Agrupamento, Ensino Secundário

Tabela 5.4.2.8.3 – Percentagens de CIF e CE em Matemática Aplicada às Ciências Sociais, por níveis de Classificação, às escalas Nacional e do Agrupamento, Ensino Secundário – 2016

	CIF			CE		
	Agrup.	Nac.	Dif.	Agrup.	Nac.	Dif.
1	0,00	0,00	0,00	0,00	5,6	-5,58
2	0,00	0,00	0,00	44,44	32,5	11,99
3	77,78	53,58	24,20	38,89	32,7	6,16
4	22,22	31,43	-9,20	16,67	18,3	-1,66
5	0,00	14,99	-14,99	0,00	10,9	-10,91

Figura 5.4.2.8.3 – Diferenças de percentagens por níveis de CIF e CE em Matemática Aplicada às Ciências Sociais, entre as escalas do Agrupamento e Nacional, Ensino Secundário – 2016



5.4.2.10. Filosofia

Tabela 5.4.2.10.1 – Resultados Nacionais e no Agrupamento em Filosofia, Ensino Secundário

	Classificação de Exame (CE)				Classificação Interna (CIF)			
	Nacional	Agrupamento			Nacional	Agrupamento		
	Média CE	Nº Provas	Média CE	Índice (Nacional=100)	Média CIF	Nº Provas	Média CIF	Índice (Nacional=100)
2012	8,46	7	7,14	84,4	16,40	7	14,29	87,1
2013	10,20	8	13,41	131,5	13,75	8	15,13	110,0
2014	10,28	3	12,93	125,8	13,75	3	15,67	114,0
2015	10,78	26	13,24	122,8	13,82	26	13,81	99,9
2016	10,71	38	11,40	106,4	13,90	38	14,16	101,8
Média dos índices				114,2				102,6
Declive				3,5				1,9

Figura 5.4.2.10.1 – Índices e declives no Agrupamento em Filosofia, Ensino Secundário

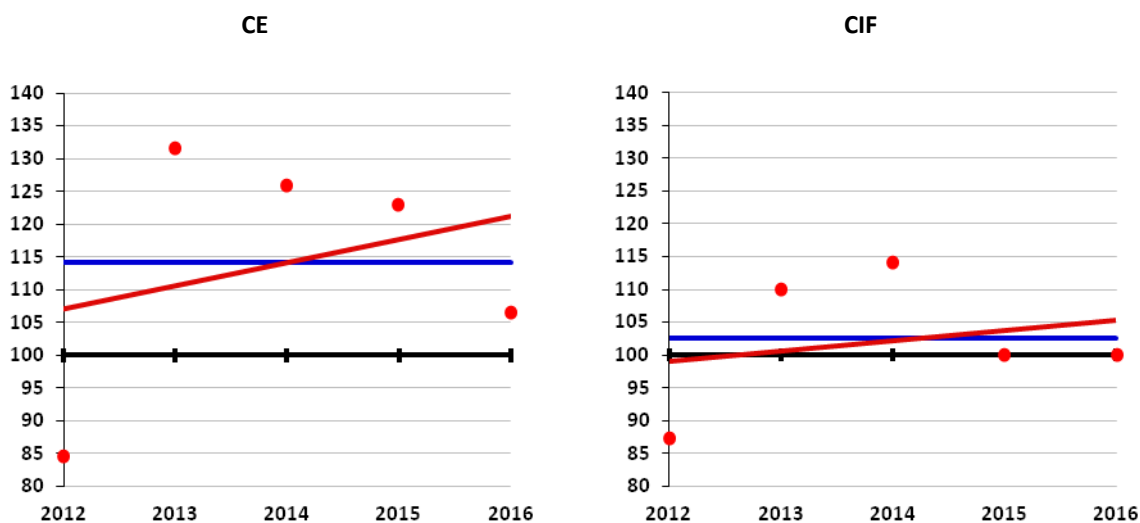


Tabela 5.4.2.10.2 – Relação entre as médias de CIF e CE em Filosofia, às escalas Nacional e do Agrupamento (Índice, CE=100), Ensino Secundário

	Nacional			Agrupamento		
	Média CIF	Média CE	Índice CIF (CE=100)	Média CIF	Média CE	Índice CIF (CE=100)
2012	16,40	8,46	193,9	14,29	7,14	200,1
2013	13,75	10,20	134,8	15,13	13,41	112,8
2014	13,75	10,28	133,8	15,67	12,93	121,2
2015	13,82	10,78	128,2	13,81	13,24	104,3
2016	13,90	10,71	129,8	14,16	11,40	124,2
Média dos índices			144,1			132,5
Declive			-13,5			-16,0

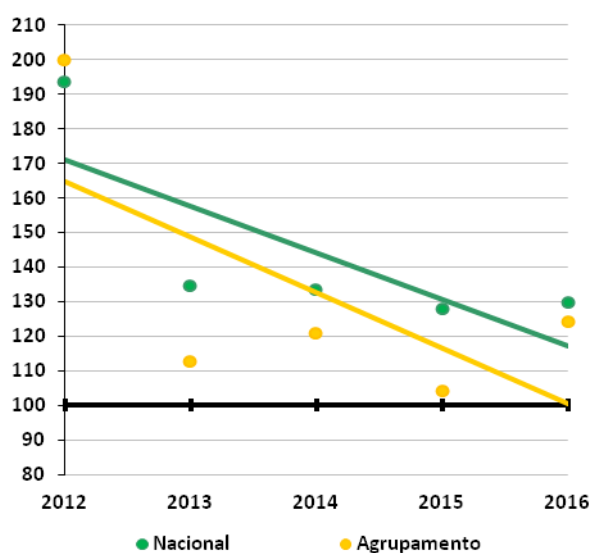
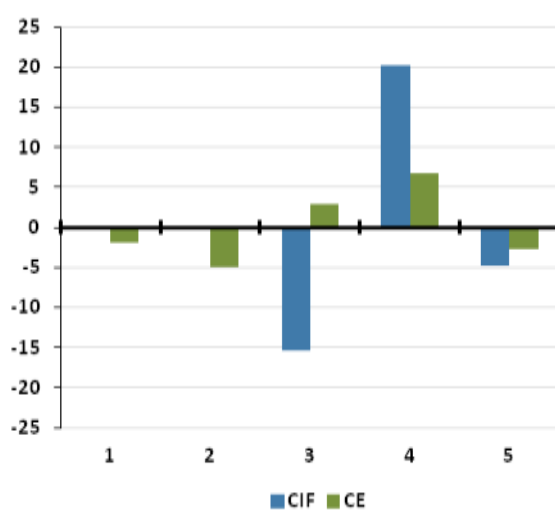
Figura 5.4.2.10.2 – Índices CIF e declives em Filosofia, às escalas Nacional e do Agrupamento, Ensino Secundário

Tabela 5.4.2.10.3 – Percentagens de CIF e CE em Filosofia, por níveis de Classificação, às escalas Nacional e do Agrupamento, Ensino Secundário – 2016

	CIF			CE		
	Agrup.	Nac.	Dif.	Agrup.	Nac.	Dif.
1	0,00	0,00	0,00	5,26	0,0	-1,89
2	0,00	0,00	0,00	31,58	0,0	-4,99
3	31,58	0,00	-15,37	36,84	0,0	2,84
4	57,89	0,00	20,24	23,68	0,0	6,75
5	10,53	0,00	-4,87	2,63	0,0	-2,71

Figura 5.4.2.10.3 – Diferenças de percentagens por níveis de CIF e CE em Filosofia, entre as escalas do Agrupamento e Nacional, Ensino Secundário – 2016



escxel

REDE DE ESCOLAS DE EXCELÊNCIA

MORADA:

Edifício ID, Avenida de Berna, 26C
1069-061 Lisboa

TELEFONE:

217 908 300 · EXT 1488

WEBSITE:

www.escxel.com