

Complicações:



- Nefropatia Diabética (Rins)
- Retinopatia Diabética (Olhos)
- Neuropatia Diabética
- Doenças Cardiovasculares
- Pé Diabético e Risco de Amputação
- Hipoglicémias e Hiperglicemias
- Disfunção Sexual
- Infeções Recorrentes

Valores de Referência:



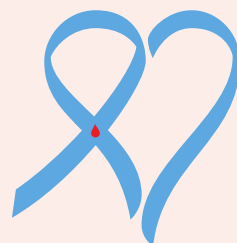
Glicemia Normal
70 a 100 mg/dL

Pré Diabetes
100 a 125 mg/dL

Diabetes
≥ 126 mg/dL



Escolhe a saúde, escolhe-te a ti.



Unidade de Cuidados na Comunidade Cuidar Mais

Enfermeiras Orientadoras: Enf^a. Rosa Franco,
Especialista em Saúde Comunitária Enf^a. Marta
Oliveira, Especialista em Enfermagem de Saúde
Infantil e Pediátrica

Realizado por: Estudantes de Enfermagem do
4ºAno, da Universidade Católica Portuguesa,
Mariana Vieira e Beatriz Rodrigues

14 DE NOVEMBRO

DIA MUNDIAL DA DIABETES



O que é?



A Diabetes Mellitus (DM) é uma doença metabólica crônica, de etiologia multifatorial, que resulta na manutenção de níveis elevados de glicose no sangue (hiperglicemia) de forma persistente.



Quais os tipos?

- **Tipo 1:** Acontece quando o pâncreas não consegue produzir insulina e o próprio corpo ataca e destrói as células beta, que são responsáveis por produzir insulina.

Tipo 2: Acontece quando o pâncreas não produz insulina suficiente ou o corpo não a usa corretamente.

Sinais e Sintomas



Sede excessiva



Sempre com fome



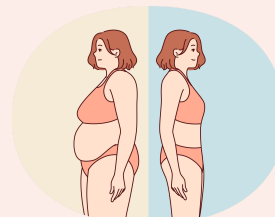
Cansaço



Visão Turva



Urinar com muita frequência



Ganho ou Perda de peso

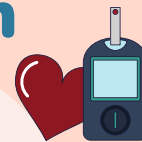


Irritação



Naúseas

Relação com Obesidade



A Diabetes tipo 2 e a obesidade estão relacionadas, pois o excesso de gordura corporal provoca resistência à insulina, dificultando a absorção da glicose pelas células. Assim aumentam os níveis de glicose no sangue, podendo desenvolver Diabetes tipo 2.

Fatores de risco Diabetes Tipo 2:

- **Alimentação Não Saudável** (rica em açúcares, gorduras e alimentos processados);
- **Sedentarismo** (não prática de exercício físico);
- **Fumar;**
- **Histórico Familiar;**

